

도래지명	동림저수지	구분	유지
주소	전라북도 고창군 성내면 신성리 752	통제지점 수	6

< 통제구간 1~5 전라북도 고창군 성내면 신성리 752 >



◇ 특이사항:

< 통제구간 6 전라북도 고창군 흥덕면 하남리 417-9 >



◇ 특이사항:

도래지명	동진강	구분	유지
주소	전라북도 정읍시, 부안군	통제지점 수	4

< 통제구간 1 - 전라북도 부안군 백산면 원천리 229 >



◇ 특이사항: 기존 일부 통제 구역이 차량 통행량 과다로 차량 통제 불가능하여 통제구간 축소, 살수차, 광역방제기, 드론 등을 이용하여 집중 소독 예정

< 통제구간 2 - 전라북도 부안군 백산면 대수리 4-2 >



◇ 특이사항:

< 통제구간 3- 전라북도 정읍시 신태인읍 신흥리 939 >



◇ 특이사항:

< 통제구간 4 - 전라북도 정읍시 신태인읍 화호리 857 >



◇ 특이사항: 우회도로가 농로포장길이라 겨울철 위험성 있음

도래지명	조류지	구분	유지
주소	전라북도 부안군	통제지점 수	1

< 통제구간 1 전라북도 부안군 계화면 창북리 3151-2>



◇ 특이사항: 기존 일부 통제 구역이 차량 통행량 과다로 차량 통제 불가능하여 통제구간 축소, 살수차, 광역방제기, 드론 등을 이용하여 집중 소독 예정

도래지명	금강하구둑	구분	유지
주소	전라북도 군산시	통제지점 수	3

< 통제구간 1 -전라북도 군산시 내흥동 698-2>



◇ 특이사항:

< 통제구간 2 -전라북도 군산시 성산면 성덕리 156-1>



◇ 특이사항:

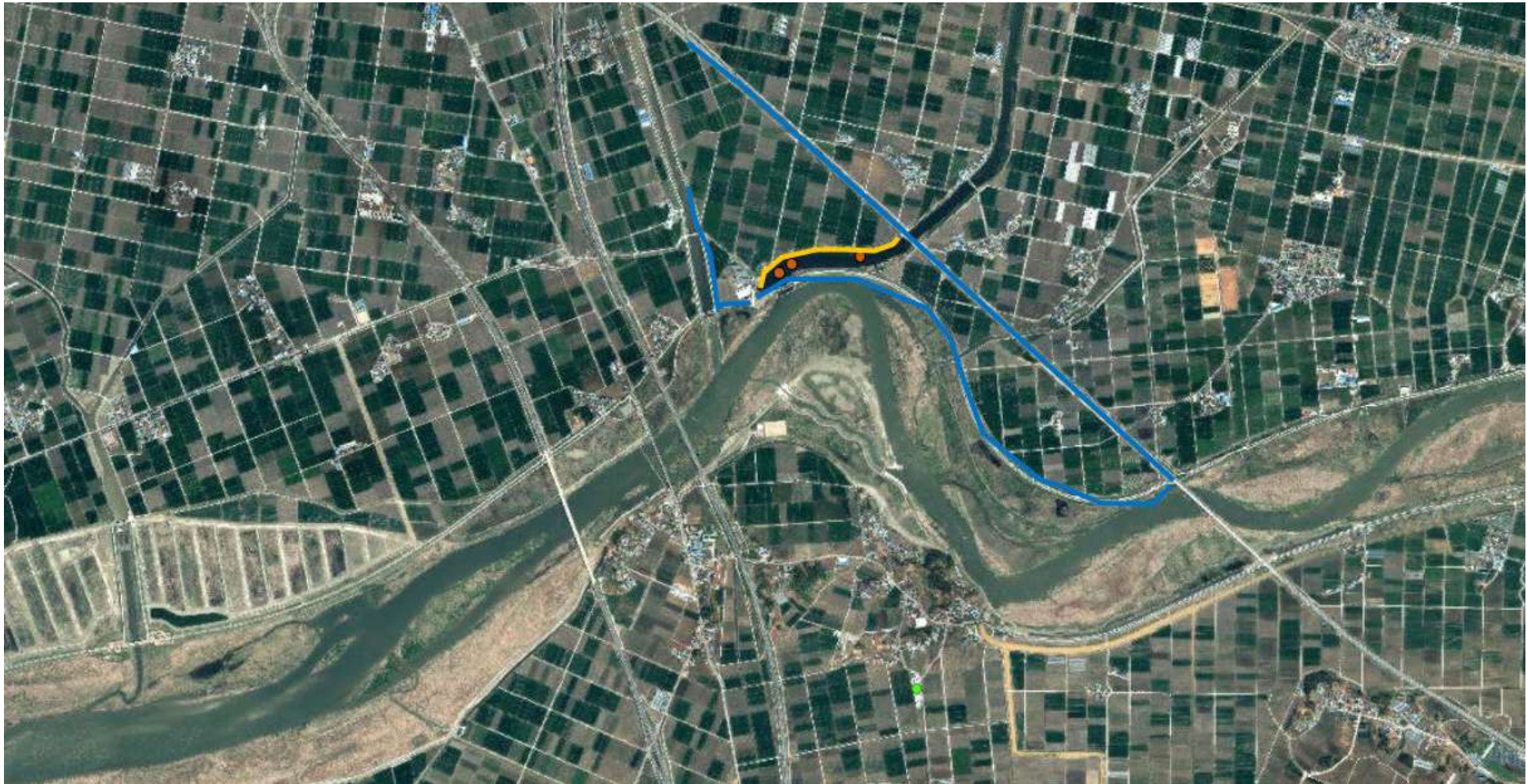
< 통제구간 3 -전라북도 군산시 나포면 주곡리 850-8>



◇ 특이사항:

도래지명	만경강	구분	유지
주소	전라북도 군산시	통제지점 수	3

< 통제구간 1 -전라북도 군산시 대야면 광교리 637-21>



◇ 특이사항: 기존 일부 통제 구역이 차량 통행량 과다로 차량 통제 불가능하여 통제구간 축소, 살수차, 광역방제기, 드론 등을 이용하여 집중 소독 예정

< 통제구간 2 -전라북도 완주군 삼례읍 해전리 969-1>



◇ 특이사항:

< 통제구간 3 - 전라북도 김제시 공덕면 동계리 1056-55 >



◇ 특이사항:

도래지명	전주천	구분	유지
주소	전라북도 전주시 덕진구 송천동2가 1082	통제지점 수	2

< 통제구간 1~2 >



◇ 특이사항: 통제구간 축소(이전 통제구간사이에 철도, 고가도로가 위치하고 있음에 따라 GPS 통신오류 발생)

도래지명	원평천	구분	유지
주소	전라북도 김제시 부량면 용성리 170-6	통제지점 수	1

< 통제구간 1 >



◇ 특이사항: