

## 주요내용

### 농업법인 관련 민원 상담 및 접수

- 농업법인 관련 민원을 통합 상담할 수 있는 전국 대표번호 개설·운영
- 농업법인 설립, 운영, 해산 등 자주 묻는 농업법인 업무 안내
- 농업경영체 활성화지원사업 등에 관한 사업 문의, 농림사업정보시스템 (Agrix) 및 e나라도움 사용 문의
- 표준화된 통합 상담을 통해 업무담당자 변경 등에 따른 민원인 혼란과 불편 해소
- One-Call/One-Stop 서비스, 신속, 정확, 친절한 응대를 통해 고객 만족도 실현

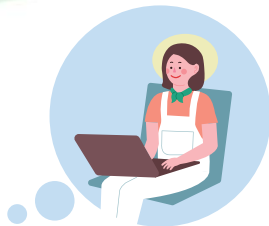
### 농업법인 관련 사업홍보, 지원 안내 및 대상 농업법인에 대한 유선 모니터링 및 행정절차 수행 독려 등

- 수요자 발굴을 위한 농업법인 대상 사업홍보 및 지원안내(유선) 실시
- 지원 대상 농업법인에 대한 이행점검 모니터링(유선) 대행
- 사업 추진 현황 등 실적 파악, 교부 신청 등 지원 대상 농업법인의 행정절차(유선, 문자) 수행
- 청년농 창업투자 심층컨설팅 지원사업 관련 기본 사항 안내 및 관련 세부상담 연결(한농대 및 관련 지자체)지원

### 업무 시간 외 상담신청, 통화 중 응대 실패에 대한 콜백 서비스 및 온라인 상담지원

## 문의처

- 농업법인 통합 상담센터 (1670-9744)



농업법인 통합 상담센터  
**1670-9744**

**EPIS** 농림수산식품교육문화정보원

본원 (30033) 세종특별자치시 조치원읍 군청로 93

대표번호 1670-9744 [www.epis.or.kr](http://www.epis.or.kr)

# 농업경영체 지원사업 및 상담센터 안내



농업법인  
통합 상담센터

**1670-9744**



농업법인  
통합 상담센터



일반 농업경영  
컨설팅 지원사업



청년농 창업투자  
심층컨설팅  
지원사업

## 일반 농업경영 컨설팅 지원사업

### 지원조건

- 법인경영체 : 총사업비 3천만원 이내 지원 (국비보조 한도 900만원)
- 개별경영체(후계농, 귀농인) : 총사업비 1천만원 이내 지원 (국비보조 한도 300만원)
- 전문가 기초컨설팅(사전진단 포함)과 컨설팅 인증업체를 통한 일반 컨설팅 지원
- \* 지원비율 : 국비 30%, 지방비 20%, 자부담 50%
- \* 당해년도 사업예산 범위 내에서 지원

### 사업신청

- 해당 사업 시·군·구 농림사업부서(농정과, 농산과, 산업과 등)에 신청접수
- 신청서류는 시·군·구 농림사업부서 문의 또는 농정원 농업교육포털 (<https://www.agriedu.net>) 공지사항에서 다운로드 가능

### 신청자격

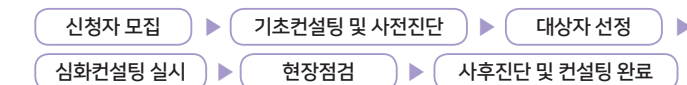
- 개별경영체 및 법인경영체 중 지원사격을 모두 충족하는 경영체

구분	지원자격
개별 경영체	후계농업 경영인 • 후계농업경영인으로 선정된 자 * 청년창업형 후계농(청창농) 포함 귀농인 • 귀농한 농업인(귀농 후 5년까지)
법인 경영체	영농조합법인 농업회사법인 조직경영체 • 설립 2년 이상 • 상시 근로자 3인 이상(상근 출자자 포함) • 총 출자금 1억원 이상* * 단 농업법인은 농림축산식품분야 재정사업관리 기본규정 제35조 제9항 관련 별표6 충족 • 자본금 자부담금 이상 확보

### 사업내용

구분	지원자격
개별 경영체	기반조성 • 가업승계, 귀농 정착, 시설/운영개선 경영역량강화 • 농가경영전략, 생산관리, 판로개척 및 유통관리 지속성장 • 품질개선, 6차산업화, 법인화
법인 경영체	기반조성 • 조직화, 사업전환, 시설/운영개선 경영역량강화 • 경영전략/기획, 인사/노무관리, 마케팅/홍보, 생산관리, 재무/회계관리, 생산관리, 판로개척 및 유통관리 지속성장 • 정보화, 품질개선, 변화관리

### 추진절차



### 문의처

- 농업법인 통합 상담센터 (1670-9744), 농정원 044) 861-8774

## 청년농 창업투자 심층컨설팅 지원사업

### 지원조건

- 농업법인 및 개별경영체 총사업비 1천만원 이내 지원(국비보조 한도 700만원)
- 전문운영기관(한국농수산대학교)에서 사전진단, 심층컨설팅, 사후관리 지원
- \* 지원비율 : 국비70%, 지방비 20%, 자부담 10%
- \* 당해년도 사업예산 범위 내에서 지원

### 사업신청

- 해당사업 지자체(시도 및 시군구) 농림사업부서(농정과, 농산과 등)에서 신청접수
- 신청서류는 한국농수산대학 홈페이지 (<https://www.af.ac.kr>) 공지사항 또는 농정원 농업교육포털 (<https://www.agriedu.net>) 공지사항에서 다운로드 가능

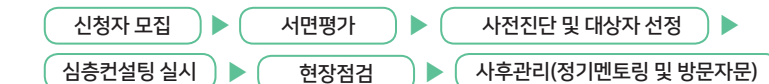
### 신청자격

- 개별경영체 및 법인경영체 중 지원자격을 모두 충족하는 농업경영체

구분	지원자격
공동	• (연령) 사업 신청일 기준 만 19세 이상 ~ 49세 이하 • (투자계획) 심층컨설팅(사후관리 제외) 완료 후 1년 이내 농업 투자금 1억원 이상을 계획 중인 자 • 농업경영체 등록*(농어업경영체 육성 및 지원에 관한 법률 제4조) * 청창농 영농정착 지원사업 요건을 충족하는 대상으로 농업경영체 등록을 준비중인 독립경영예정자(당해년도)도 지원가능
개별경영체	• 농업인(후계농, 귀농인, 청창농 등 포함)
법인 경영체	공통 • 사업 신청시 설립 2년 이상 • 총 출자금 1억원 이상* * 농림축산식품분야 재정사업관리 기본규정 제35조 제9항 관련 별표6 충족 영농조합법인 • 조합원이 5인 이상인 법인으로서 최소 5인의 조합원이 농업인 또는 농업생산자단체 농업회사법인 • 농업인 또는 농업생산자단체 출자지분이 총 출자액의 1/10 이상

### 사업내용

- 청년농의대규모 농업투자예 앞서 기술, 경영분야의심층컨설팅과투자 전후 사후관리 (정기멘토링, 방문자문)를 통해 청년농의 농업투자 실패 예방및 적정투자유도
- 추진절차



### 문의처

- 농업법인 통합 상담센터 (1670-9744), 한국농수산대학 063) 238-9753



농업법인 통합  
상담센터  
1670-9744로  
전화주세요!

