

겨울철 급격한 기온 변화로

**심뇌혈관질환**

**위험성이**

**높아진다고?**





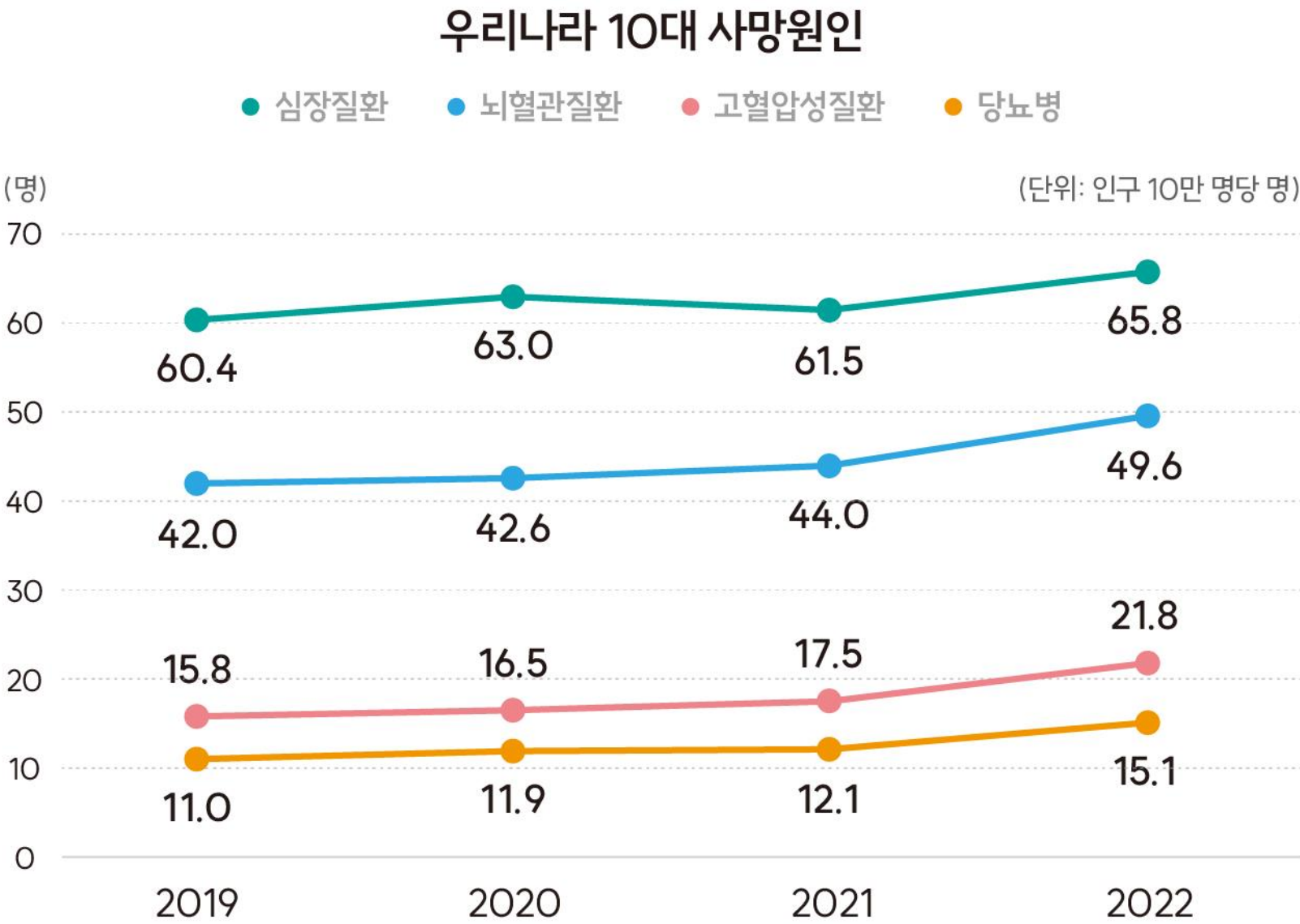
# 심뇌혈관질환 이란?

심뇌혈관질환은 심장질환, 뇌혈관질환, 고혈압, 당뇨병, 이상지질혈증을 모두 포함합니다.

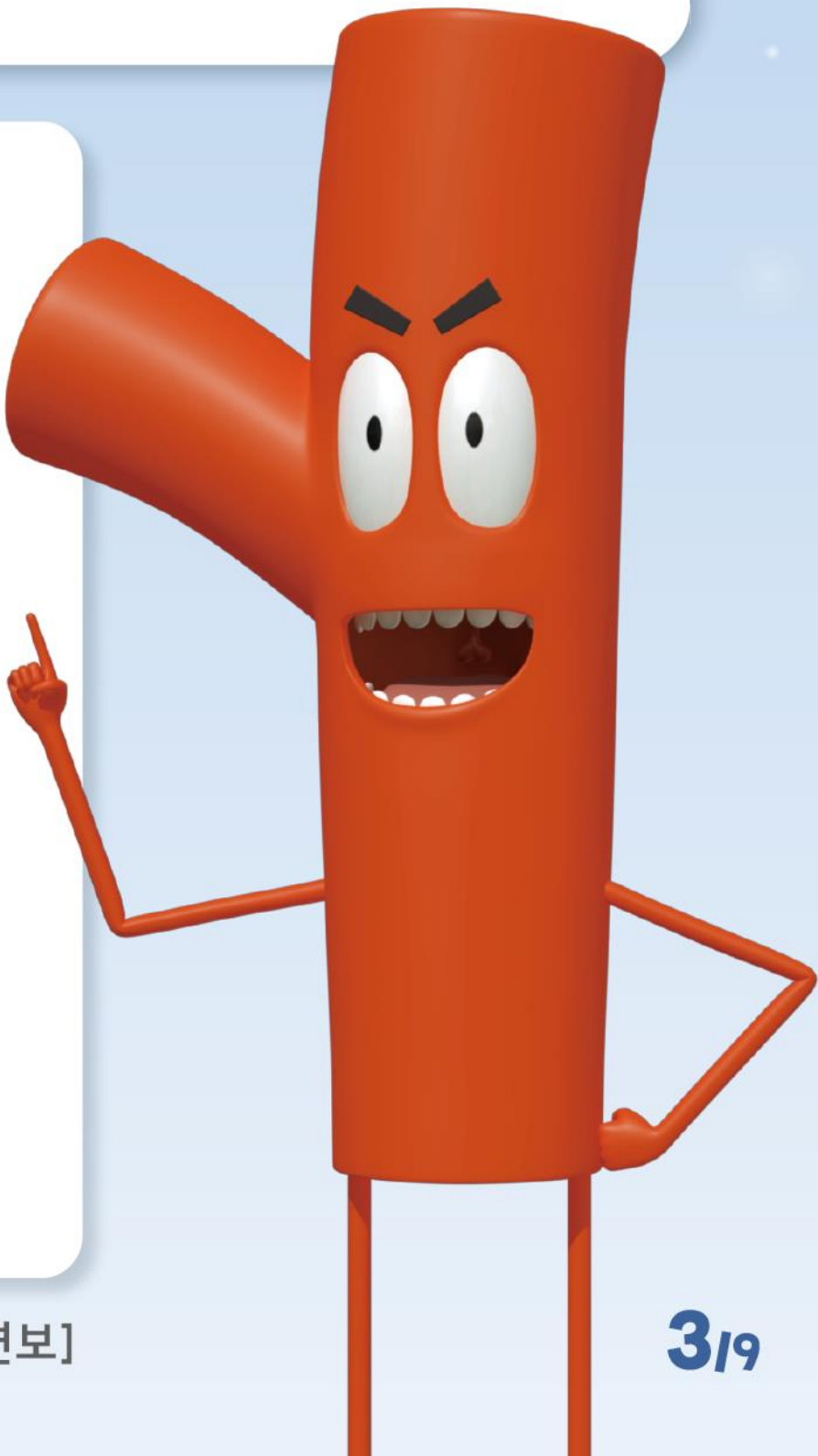


# 심뇌혈관질환, 얼마나 위험할까요?

우리나라 10대 사망원인 중 심장질환이 2위(인구 10만명 당 65.8명), 뇌혈관질환이 5위(49.6명), 당뇨병 8위(21.8명), 고혈압성질환 9위(15.1명)입니다. 세계보건기구(WHO)도 암, 심뇌혈관질환, 당뇨병, 만성호흡기질환 등 4개질환을 주요 만성질환으로 지정했습니다.



[출처: '19~'22 건강보험통계 연보]



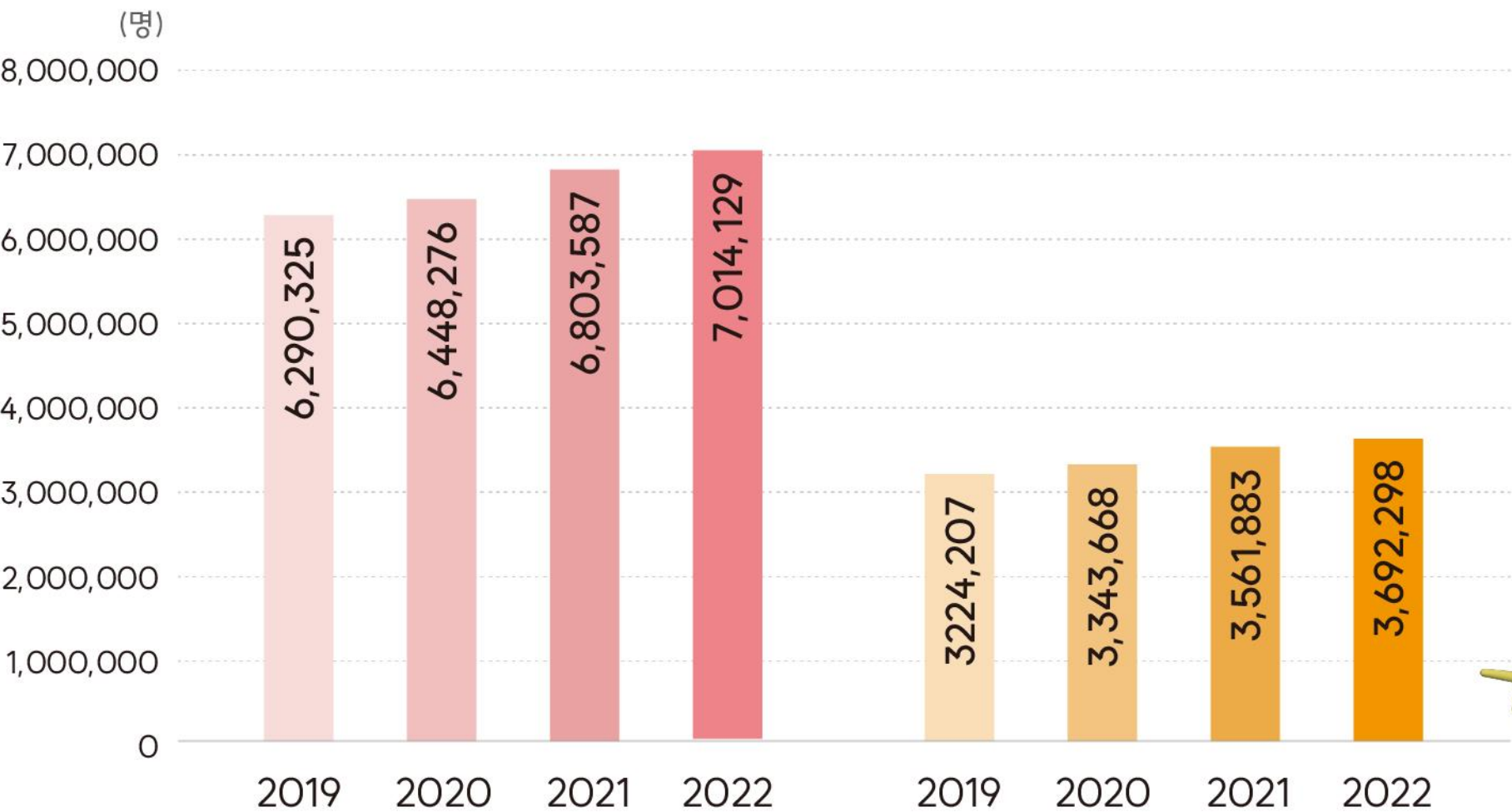


# 심뇌혈관질환, 얼마나 위험할까요?

급속한 고령화와 건강형태 악화로 심뇌혈관질환 환자는 계속 증가해왔습니다. 심뇌혈관질환으로 인한 사회적 비용도 16조 6천억 원('21)에서, 2040년에는 53조 1천억 원 으로 3배 이상 증가할 것으로 추정됩니다.

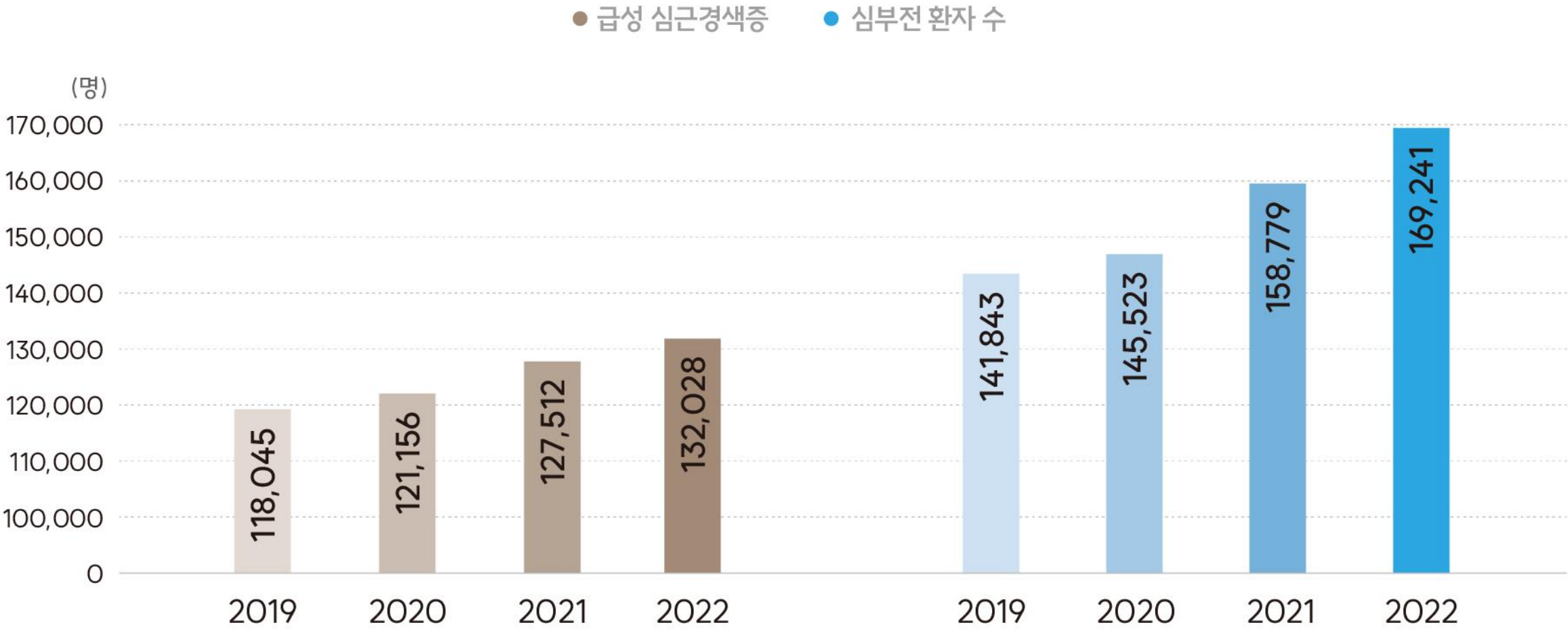
본태성 고혈압, 당뇨병 환자 수

● 본태성 고혈압 ● 당뇨병

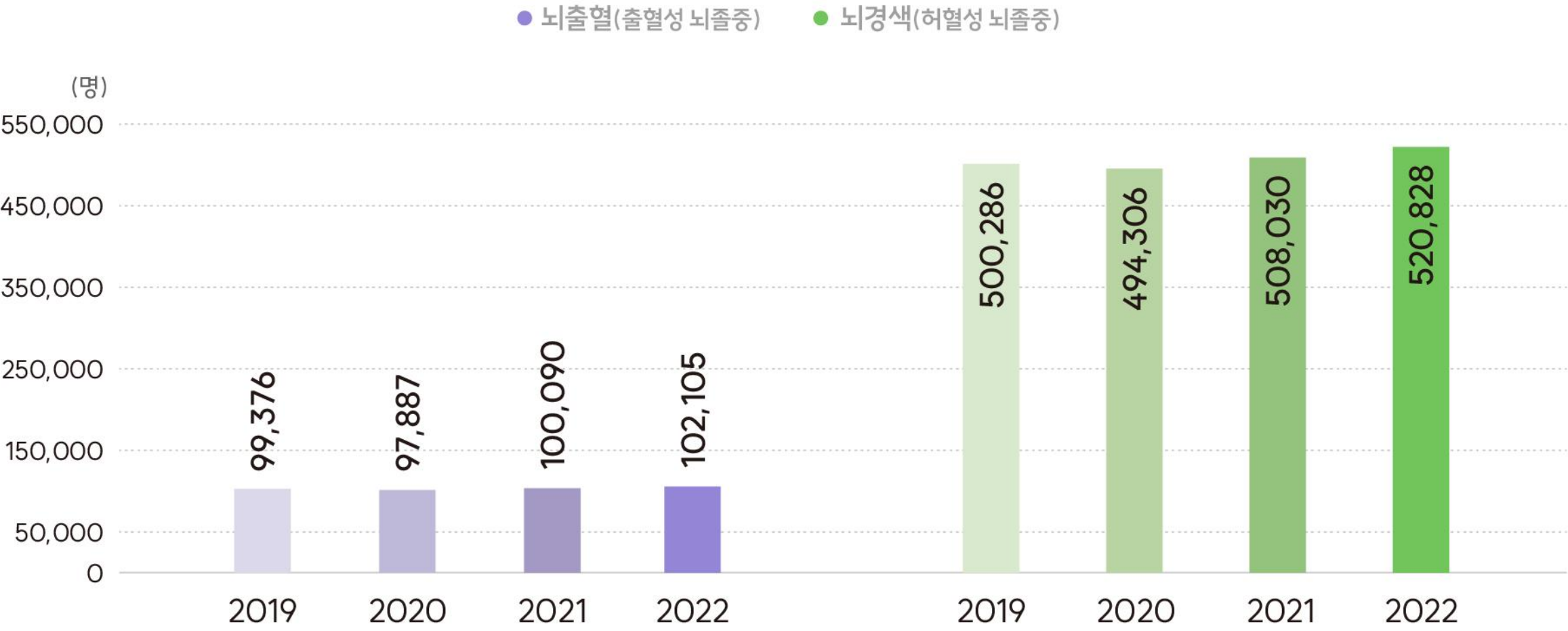


[출처: '19~'22 건강보험통계 연보]

급성 심근경색증, 심부전 환자 수



뇌출혈(출혈성 뇌졸중), 뇌경색(허혈성 뇌졸중) 환자 수





# 겨울철 심뇌혈관질환, **조기증상**을 미리 알고 대비합시다!

중증 심뇌혈관질환은 치명률이 높지만, 골든타임 이내 적절한 치료를 할 경우 사망을 막고, 좋은 예후를 기대할 수 있습니다.

(골든타임) 심근경색증 2시간, 뇌졸중 3시간 이내



조기증상 발현 시  
즉시 119 부르기!



즉시 119!



# 겨울철 대표적인 심뇌혈관질환, 심근경색증 조기증상은?



갑작스러운 가슴통증



호흡곤란



의식혼돈



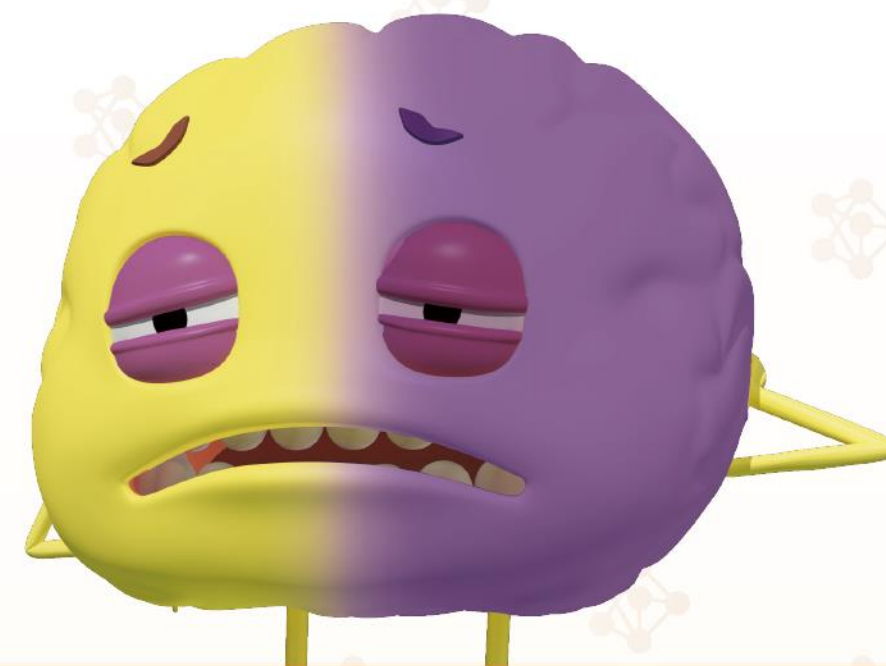
식은땀



# 겨울철 대표적인 심뇌혈관질환, 뇌졸중 조기증상은?



갑작스러운 시각장애



편측마비



갑작스러운 심한두통



갑작스러운 어지러움



갑작스러운 언어장애



## 심뇌혈관질환 예방법, 더 알고 싶다면?

[질병관리청 누리집>알림·자료>홍보자료>교육자료]에서  
'심뇌혈관질환 예방·관리를 위한 9대 생활수칙'을 검색하세요!

 [www.kdca.go.kr](http://www.kdca.go.kr)

