

속도를 줄이면 사람이 보입니다.

**안전 속도 5030**



**안전속도5030 협의회**



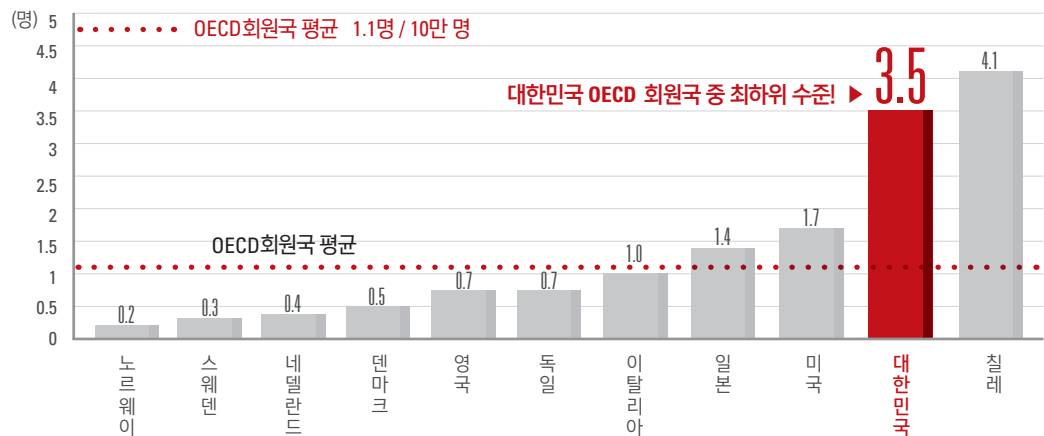
1

## 안전속도5030은 왜 하는 건가요?

▶ : 보행자 교통안전을 향상시키기 위해서입니다.

● 우리나라의 보행자는 다른 나라보다 교통사고 위험이 높습니다.

| 인구 10만명 당 보행자사망자수 |



● 보행자 교통사고의 91.6%는 도심부에서 발생하고 있습니다.

| 도심부 교통사고 발생현황 (2015년) |

구분	총계	도심부 지역		비도심부지역
면적비율	100.0%	5.2%		94.8%
보행자 사고발생	50,872건	46,588건	91.6%	4,284건
보행자 사망	1,739명	1,231명	70.9%	508명

2

## 안전속도 5030은 어떤 정책 인가요?

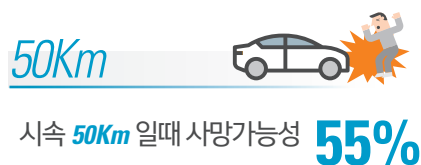
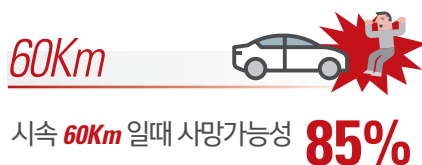
- ▶ : 도심부의 제한속도를 기본 : **50km/h**  
주택가 도로등 보행 위주도로 : **30km/h**로 조정하는 정책입니다.

3

## 속도를 10km/h 줄인다고 교통사고가 줄어드나요?

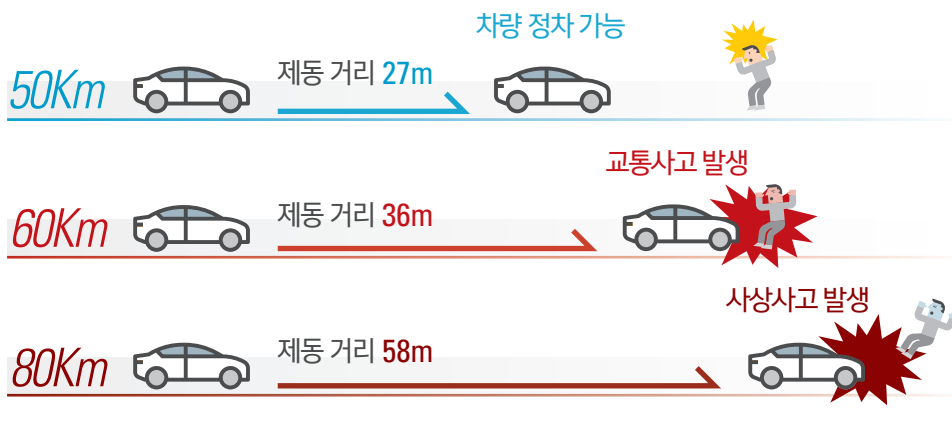
- ▶ : 보행자와 차량 충돌 시 사망 가능성이 **30%** 감소합니다.

- 차량속도에 따른 사망가능성 비교



- ▶ : 차량 제동 거리가 **25%** 줄어듭니다.

- 차량 속도에 따른 제동거리 변화



4

## 안전속도 5030은 어떻게 시행되나요?

50

기본 50Km/h

도심부 내 일반도로

30

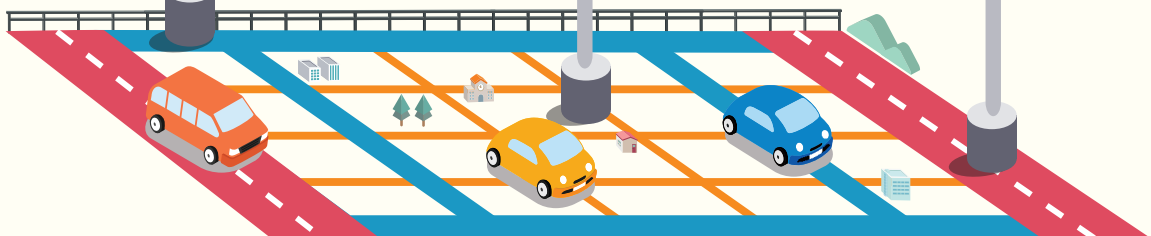
안전 30Km/h

주택가 등  
주거·상가인접도로

60

소통 60Km/h

충분한 소통 확보가  
필요한 도로



\*도로를 시뮬레이션 한 그림입니다.

5

# 50km/h로 주행하면 정체가 증가하는 것 아니가요?

▶ : ‘교차로’와 ‘신호등’이 반복되는 도심부에서는 주행속도를 줄이더라도 통행시간의 차이가 미미합니다.

전국 12개 도시 주행실험 결과, 도심부 구간(평균13km)주행시  
시속 60km와 50km인 차량간의 통행시간 차이는 2분(42→44분)에  
그침

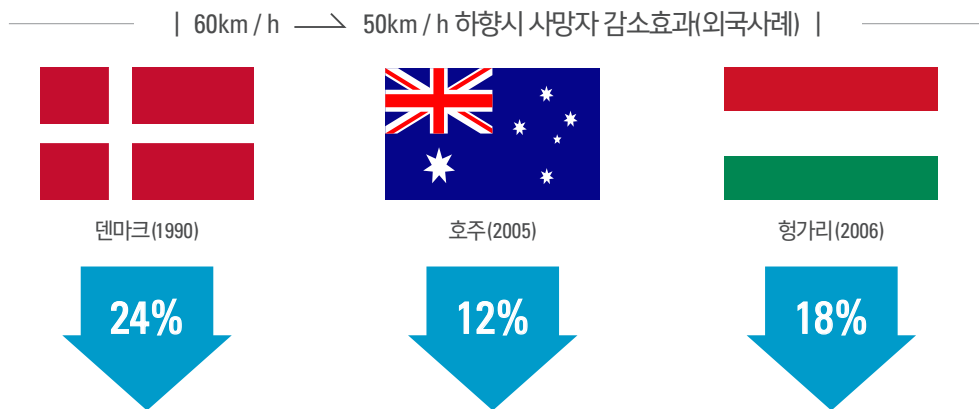
● 주행속도 60km/h → 50km/h 하향 시 통행시간 비교 주요결과

지역	노선명	통행시간 증가분(분)			
		출근	낮	퇴근	심야
서울	시 청 ◄► 김 포 공 항	2.5	3.5	1	2
	18.8km				
부산	부산 서면교차로 ◄► 부산 노포삼거리	1.5	2	2.5	-
	15km				
광주	광 주 산 월 IC ◄► 광주 송암고가차도	2	1.5	-	-
	16.1km				
경기	수 원 부 곡 IC ◄► 수 원 경 희 대	3	-	1.5	1.5
	16.8km				
전북	전 주 역 ◄► 전주 원당교차로	1.5	1	-	-
	13.2km				
제주	제 주 국 제 대 ◄► 제 주 항	-	0.5	3	-
	12km				

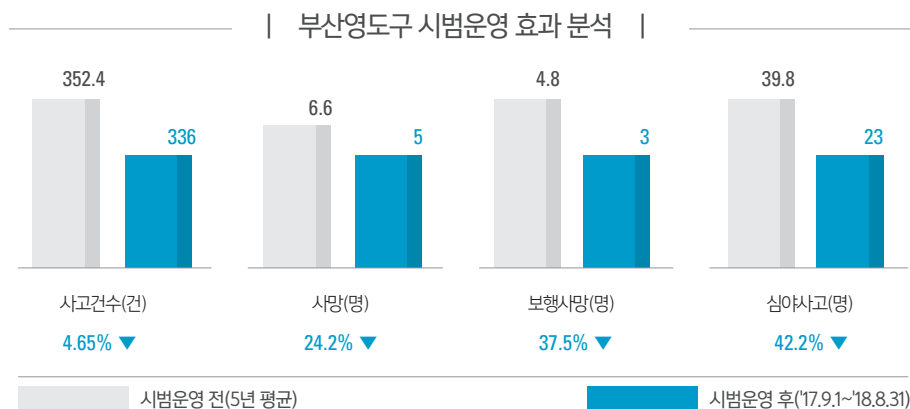
## 안전속도 5030의 실제 사례가 있나요?

▶ : 전 세계 47개국에서 시행하여 사고 감소 효과가 확인되었고, 우리나라에서도 서울 종로축, 부산 영도구 등에서 시범운영 중입니다.

- 교통선진국들은 이미 도심부 제한속도를 50km/h로 하향하여 12~24%의 교통사고 사망자 감소 효과를 얻었고, 스웨덴 · 노르웨이 · 핀란드 등에서는 40km/h 하향을 추진하고 있습니다.



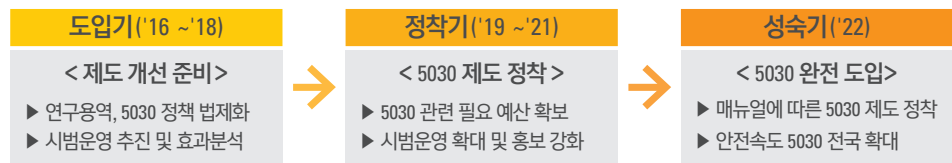
- 부산 영도구에서는 '17년 6월부터 안전속도 5030을 시범운영하여 교통사고 사망자가 24.2% 감소했습니다.



## 안전속도 5030 정책의 향후계획은 무엇인가요?

▶ : 국토교통부, 경찰청 등 민관학 12개 기관으로 구성된 범정부 정책 추진체인 '안전속도 5030 협의회'를 통해 '22년까지 전국 시행'을 추진합니다.

### ● 정책추진단계



### ● 도로교통법 시행규칙 상 '안전속도 5030' 반영

도심부 내 일반도로의 차량 주행속도를 기본 50Km/h 이내로 규정합니다.

현행		개정안	
일반	편도 1차로 60Km/h 이내	일반	도심부 50Km/h 이내
도로	편도 2차로 이상 80Km/h 이내	도로	(예외) 60Km/h 이내
		기타	좌·동

### ● 서울 사대문 내 시행

동대문 - 남대문 - 독립문 - 경복궁을 범위로 하는 지역에서 안전속도 5030을 시행하고 있으며, 확대 예정입니다.





속도를 줄이면 사람이 보입니다.

**안전 속도 5030**

[www.police.go.kr](http://www.police.go.kr)



경찰청  
KOREAN NATIONAL POLICE AGENCY



국토교통부



서울특별시



KoROAD  
도로교통공단



한국교통안전공단



경찰청  
KOREAN NATIONAL POLICE AGENCY

(우)03739 서울특별시 서대문구 통일로 97 민원대표전화 : 182

