



PLS(농업기술지원강화) 대비의 현명한 방법

농산물안전 출하 전, 분석을 의뢰하세요



농산물안전분석실 이용안내

시료채취

- ① 작물 출하 10~14일 전
- ② 4군데 이상
- ③ 500 g ~ 1 kg
- ④ 농가 직접 채취

시료접수 및 신청서작성

농산물안전성분석실
1층 접수처
(고수면 인성로 304)

분석항목

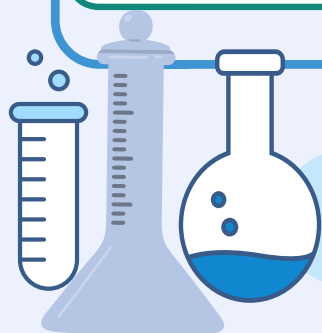
고시 잔류농약 463성분
(살충제198종, 살균제126종, 제초제127종 등)

분석결과 활용

출하처 제출, 참고용 등

고창군농업기술센터 농산물분석팀

Tel. 063-560-8891



※ 고창군에 주소지와 경작지를 둔 군민에 한해, **분석수수료 무료**로 이용가능 합니다.