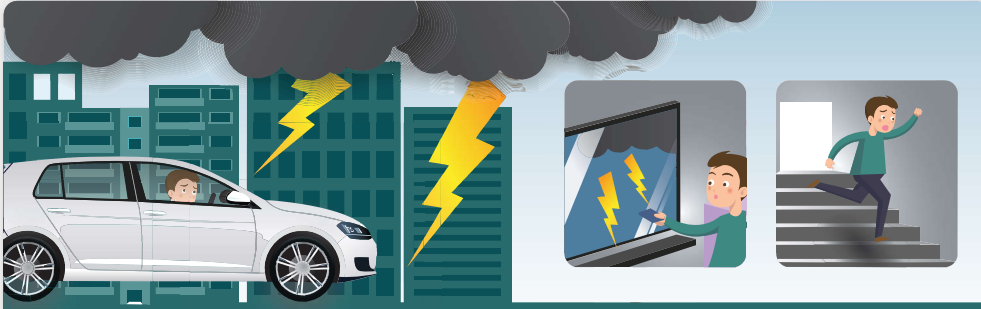
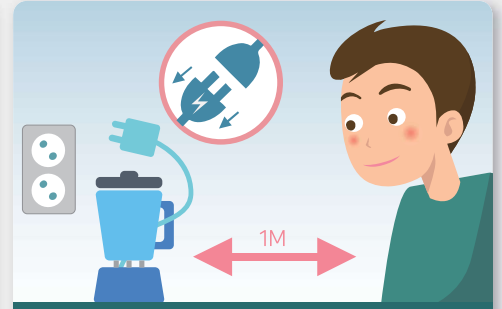


낙뢰



낙뢰 예보시 **외출을 삼가고**, 외부에 있을 땐 **자동차 안, 건물안, 지하** 등 안전한 곳으로 대피합니다.



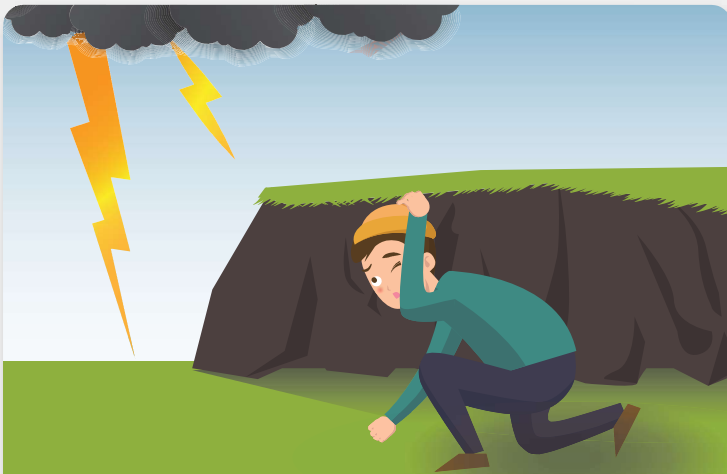
전기제품의 플러그를 빼고, **1m 이상** 거리를 유지합니다.



산 위 암벽이나 키 큰 나무 밑은 위험하므로, **낮은 자세로 안전한 곳으로 빨리 대피**합니다.



등산용 스틱이나 우산같이 긴 물건은 몸에서 **멀리**합니다.



평지에서는 몸을 낮게하고 물기가 없는 움푹 파인 곳으로 대피합니다.



골프, 낚시 등 야외활동 중일 때 **장비를 몸에서 떨어뜨리고**, 안전한 곳으로 대피합니다.

· 30-30 안전규칙을 지킵니다.

번개가 친 이후 **30초** 이내에 천둥이 울리면, 즉시 안전한 장소로 대피합니다.
마지막 천둥소리가 난 후 **30분**정도 더 기다린 뒤에 움직입니다.