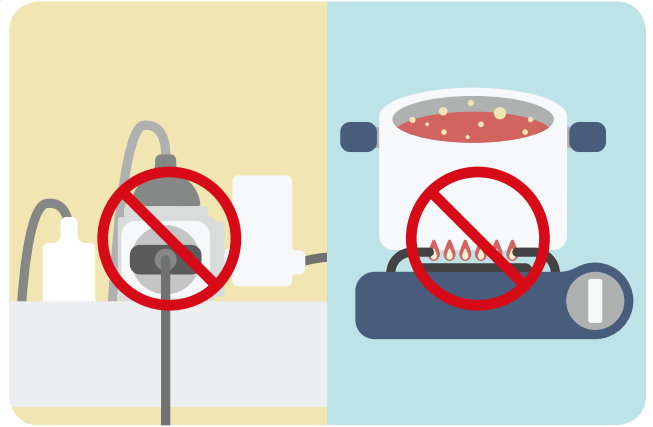


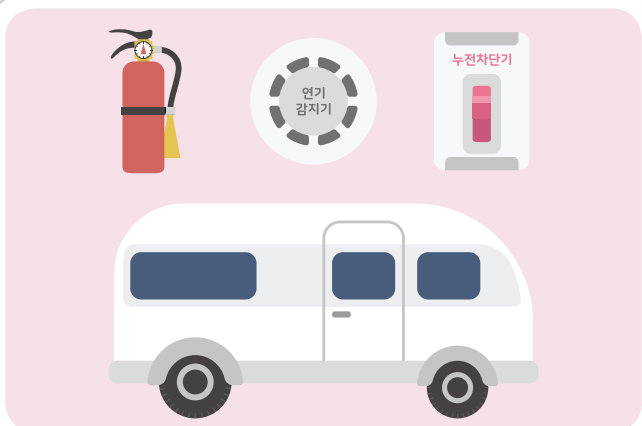
야영장 안전



한국관광공사가 운영하는 '고캠핑' 누리집에서 야영장 등록 여부를 확인한 후 **안전한 야영장**소를 선택합니다.



천막 등 밀폐된 공간에서 문어발식 전기 사용 시 화재위험에 노출될 수 있으며, 가스 취급 시 화재나 폭발, 일산화탄소 중독위험에 노출될 수 있으므로 주의 또는 자제해야 합니다.



글램핑과 카라반 같은 야영시설은 내부에서 전기와 화기를 사용하므로 **소화기와 연기감지기, 누전차단기**가 설치되었는지 확인합니다.



야생 진드기, 설치류 등에 의한 **감염 예방** 또는 뱀에게 물리지 않기 위해 캠핑장 주변 잔디나 풀 위에 눕거나 앉지 않습니다.



사고가 발생했을 경우 **관리요원**에게 신속히 알린 후 **응급조치**를 실행합니다.



야영장 표준 이용수칙

1. 천막 안에서 전기용품 및 화기용품을 사용하지 않는다.
2. 천막을 단단히 박아 고정시킨다.
3. 불은 조리 시 폭발에 주의한다.
4. 불을 인접한 숲에서 한다.
5. 불, 폭죽, 풍등 사용을 자제한다.
6. 대피로, 소화기, 구급상자 위치를 사전확인한다.

야영장 표준 **이용수칙**을 확인하고 **이용객 스스로** 안전한 야영을 위해 노력해야 합니다.