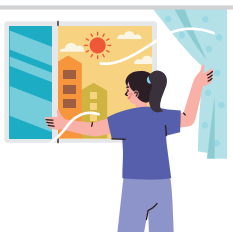


## 깨끗한 하늘을 위해

### 우리 가족 건강 지키는 3가지 방법

01

미세먼지가 나쁜 날에도  
10분씩 하루 3번  
조리 후에는  
30분 이상 환기 필수!



02

공기청정기와  
환기시스템의  
필터는 미리 점검하기



03

외출 후에는  
손 씻기, 세수하기,  
양치질하기



## 걷고 줄이고 끄고!

### 미세먼지 줄이는 3가지 방법

01

가까운 거리는  
걸고!



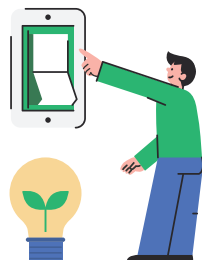
02

폐기물 배출을 줄여  
소각량도 줄이고!



03

낭비되는 대기전력은  
끄고!



올겨울도 푸른 하늘을 위해

# 제5차 미세먼지 계절관리제

2023.12-2024.03



## 미세먼지 고농도 시기란?

12~3월은 대기정체와 같은 불리한 기상여건이 지속되는 시기로 초미세먼지 평균 농도가 나머지 기간에 비해 높은 시기입니다.

이때 연간 초미세먼지 고농도 일수와 나뭇잎 일수 또한 대부분 집중 발생하고 있어 “고농도 시기”라고 합니다

## 미세먼지 계절관리제란?

미세먼지 고농도 시기인 12월부터 이듬해 3월까지 평상시보다 강화된 배출 저감 및 관리 조치를 시행하는 제도입니다.

## 계절관리제로 푸른 하늘, 만들어갑니다

계절관리제 기간별 대기질 변화

구분	시행 전	1차	2차	3차	4차
좋은 일수	13일	28일	35일	40일	31일
나쁜 일수	35일	22일	20일	18일	20일
평균농도 ( $\mu\text{g}/\text{m}^3$ )	33.4	24.5	24.3	23.3	24.8

## 과학과 현장 기반으로 핵심 배출원을 감축·관리합니다

### 수송

#### 5등급 차량 운행제한 확대

- [수도권] 관련법령에 따른 제외대상 및 저공해 조치 차량 외 모든 5등급 차량을 대상으로 운행 제한 실시
- [특·광역시] 수도권 제외차량 및 영업용 차량, 저공해 조치 불가 차량, 기초생활수급자·차상위계층·소상공인 차량 등을 제외한 5등급 차량을 대상으로 운행 제한 실시

#### 선박·항만 미세먼지 감축

- 선박 연료유 황 함유량 기준 준수 여부 집중 단속
- 부산항 등 5개 대형항만 선박 저속운항 프로그램 참여율 제고 (73% 목표)

### 산업

#### 대형사업장 자발적 감축

- 자발적 협약 참여 사업장에 계량적 감축목표 부여 (계절관리제 전 대비 45%)
- 자발적 감축을 위한 협약사업장 확대(375개소 목표)

#### 실시간 전방위적 감시 및 출동체계 가동

- 사업장별 원격측정 기기를 부착하여 대형사업장 및 중소사업장까지 실시간 감시
- 국가 대기오염 첨단감시센터 운영, 감시데이터의 통합적 관리로 측정부터 단속까지 원스톱 감시체계 구축
- 드론 등 첨단감시장비 투입 횟수 확대(4차 대비 10% ▲)
- 대배출 우려 지역에 민간점검단(약 1,300명) 집중 배치, 상시 순찰·감시

### 발전

#### 석탄발전 가동 축소

- (공공) 석탄발전 총 53기 중 가동정지 기수와 상한제약 기수 조정, 대기오염 방지시설 가동 확대
- (민간) 석탄발전 6기 자발적 협약으로 계절관리제 참여 및 비상저감조치 의무대상 포함

#### 에너지 수요 관리 강화

- (공공) 실내 난방온도 18℃ 제한, 개인난방기 사용 금지, 지하 주차장 조명 50% 소등, 승용차요일제 준수 등
- (민간) 에너지 절약 대국민 홍보·캠페인 전개 및 기업 참여 유도

## 미세먼지 걱정 없는 국민 생활 공간을 조성합니다

### 국민건강보호

#### 민감·취약계층 이용시설 점검 및 지원

- 어린이집, 노인요양시설 등 기관장 책임하에 자체 전수점검(~11월)
- 실내공기질 진단·개선 지원 및 옥외근로자 마스크 제공

#### 다중이용시설 점검 및 공기질 집중 관리

- 지하역사, 지하도상가, 대합실 등 환기·공기정화설비 적정 가동 및 관리 여부 특별점검 확대
- 서울지역 지하철역사 331개소 전수 점검

#### 미세먼지 안심 공간 마련

- 미세먼지 쉼터 버스정류장, 미세먼지 신호등, 에어샤워 등을 구비한 집중관리구역 확대('22년 50개소→'23년 56개소)

### 생활 속 감축

#### 도로 미세먼지 제거

- 전기·수소 등 저공해 도로청소차 확대(4차 대비 6% ▲)
- 취약지역, 교통량이 많은 지역 등에 집중관리도로를 추가 선정하여 계절관리기간 집중 청소(1일 1회→2~4회)

#### 공사장 비산먼지 저감

- 비산먼지 발생 저감 조치 이행여부 집중단속
- 대형 및 중소공사장 자발적 협약 체결(17개 사 740개 공사장)

#### 농촌 불법소각 방지

- (영농폐기물) 공동집하장 확충 지원(767개소)
- (영농부산물) 고령자 등 취약계층 대상 수거·표쇄 지원

### 정보제공

#### 예보 서비스 확대

- 36시간 전 고농도 미세먼지 예보정보제공지역 확대 (수도권 → 충청·호남권)

#### 예보 신뢰성 제고

- 환경위성·선박·지상·항공 등을 활용한 입체 관측으로 대기오염 원인분석 강화
- 동북아 지역 환경위성·지상측정자료를 예보모델에 실시간 반영

#### 대기질 정보 제공

- 지하 역사, 학교 등 국민생활공간인 대기질 정보 제공