



UNESCO WORLD HERITAGE CITY

유네스코세계유산도시고창

유네스코세계유산 관광지

3

고창고인돌 / 고인돌박물관

판소리박물관

고창갯벌

운곡람사르습지

고창 전지역 생물권보전지역

청정자연의 생태문화

11

선운산도립공원

고창 병바위

청보리밭(학원관광농장)

동림저수지

구시포항

해수욕장 (동호 · 구시포)

담백한품격의 역사문화

21

천오백년 고찰 선운사

고창읍성

무장현 관아와 읍성

천년도량 문수사

고창 무장기포지

미당시문학관

고창농악전수관

신재효 고택

웰니스힐링 체험문화

33

책마을해리

석운온천휴스파 / 힐링카운티

상하농원

람사르고창갯벌센터

고창읍성 한옥체험마을

방장산

고창 MTB파크

캠핑장 / 골프장

여행정보

47

축제·행사

체험프로그램

고창의 특산물

고창군 모범음식점

숙박

민박·펜션

대중교통

주요전화번호



UNESCO WORLD HERITAGE CITY

유네스코 세계유산도시 고창

유네스코 세계유산 관광지

고창고인돌 / 고인돌박물관

판소리박물관

고창갯벌습지

운곡람사르습지

고창 전지역 자연

고창 고인돌유적

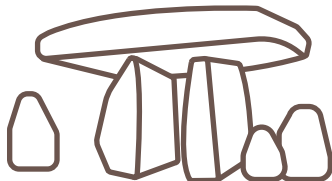
Dolmen Sites in Gochang



세계유산
World Heritage
Convention



Man and
the Biosphere
Programme



유네스코 세계문화유산 고인돌유적

고인돌은 지상이나 지하의 무덤방 위에 거대한 돌을 덮은 선사시대의 무덤으로
거석문화의 일종이다. 고창은 한반도는 물론 동북아시아에서 가장 조밀한 고인돌
분포지역으로 BC 4~5세기경 축조된 동양 최대의 고인돌 군락지인 죽림리, 상갑리
1,011,200㎡ 일대에 447개의 탁자식(북방식), 바둑판식(남방식), 지상석곽식,
개석식 등 다양한 형태의 고인돌이 분포되어 있으며 유네스코 세계유산으로 2000년
12월 2일 등재되었다.

위 치 고창군 고창읍 고인돌공원길 74

교통편 고창읍성에서 차로 약 10분

문 의 063.560.8676 (고인돌박물관 관광안내소)





고창 고인돌박물관

Gochang Dolmen Museum



2008년 개관한 국내 유일의 고인돌박물관은 청동기 시대의 각종 유물 및 생활상과 세계의 고인돌 문화를 한눈에 살펴볼 수 있으며 최고의 감동과 만족을 느낄 수 있다. 2011년 세계적 여행안내서 미술랭그린 가이드에서 별 3개 추천을 받은 꼭 가봐야 할 여행지로 안내되었다.

VR, MR, AR 콘텐츠로 고창 고인돌유적과 관련된 청동기시대 문화를 간접적으로 체험하고, 폭넓은 정보를 재미있게 습득할 수 있다. 관람객이 직접 청동기시대 고창 죽림마을 부족의 후계자가 되어 구슬 3개를 모으는 미션을 수행하는 스토리텔링형 콘텐츠 등이 있다.

운영시간 (월요일 휴무) 09시~18시 동절기(11월~2월) : 09시~17시
입장료(개인) 어린이(초등학생) 1,000원 / 청소년·군인 2,000원 / 어른 3,000원
입장료(단체) 어린이(초등학생) 600원 / 청소년·군인 1,600원 / 어른 2,400원
탐방열차 어린이(초등학생) 500원 / 청소년·군인 700원 / 어른 1,000원



판소리박물관

Pansori Museum



유네스코 인류무형문화유산 판소리·농악

동리 신재효 선생 및 진채선, 김소희 선생 등 많은 명창을 기념하고 판소리 전통을 계승, 발전시키기 위하여 설립된 박물관이다.

신재효 선생의 유품과 고창지역의 명창, 판소리 자료 등 총 1,480여 점을 전시하고 있다. 신재효 선생 문하에서 소리의 기운을 축적했던 대표 판소리 명창들의 채취를 느낄 수 있다. 명실공히 우리나라 판소리 연구의 산실을 꿈꾸고 있다.

위 치 고창군 고창읍 동리로 100

교통편 고창터미널에서 도보 10분

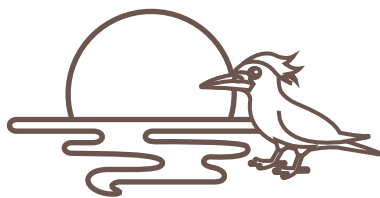
문 의 063.560.8063(판소리박물관 관광안내소) 월요일 휴무





고창갯벌

Gochang Tidal Flat



유네스코 세계자연유산 고창갯벌 / 람사르고창갯벌습지

‘고창갯벌’은 개방형 갯벌로, 계절에 따라 펼갯벌, 혼합갯벌, 모래갯벌로 퇴적양상이 가장 역동적으로 변하는 전 세계적으로 희귀한 갯벌이며, 폭풍모래 퇴적체인 쉼니어가 형성된 지형·지질학적으로 매우 중요한 의미를 갖는다. 또한 멸종위기종인 검은머리물떼새, 저어새, 황새 등 수많은 철새와 전 세계 1종 1속인 범게(고유종)가 서식하는 생태계의 보고이다. ‘한국의 갯벌’ 세계자연유산은 고창갯벌을 비롯해 총 4개로 구성된 연속유산으로 이중 고창갯벌은 부안면, 해리면, 심원면의 갯벌이 2021년 7월 31일 유네스코 세계자연유산으로 등재되었다.

고창바지락축제 매년 5월 / 하전갯벌마을 / 063.560.2733 (해양수산과)
고창갯벌축제 매년 5월 하순 ~ 6월 초순 / 만돌갯벌체험장 일원
063.560.2632(해양수산과)

TIP

매년 5~6월에는 바지락 축제, 갯벌축제가 하전·만돌 갯벌마을에서 열린다.
갯벌체험은 예약제로 운영되니 물때를 맞추기 위해 미리 예약하고 가자.



운곡람사르습지

Ungok Wetland



유네스코 람사르운곡습지

남한의 DMZ라 불리는 운곡습지는 고창군 아산면 운곡리 일원에 소재하고 있으며 면적은 1,797km²로 2011년 3월 국가습지보호지역 지정과 4월에 람사르습지로 등록된 산지형 저층습지이다. 운곡습지에는 멸종위기 야생동물 I 급인 수달·황새와 멸종 위기 야생동물 II 급인 삵·담비·팔색조, 천연기념물인 붉은배새매·황조롱이 등 총 800여 종의 동식물이 서식하고 있어 생물다양성이 매우 뛰어난 곳이다. 또한 2014년 12월 중심으로 지역주민이 함께 참여하는 생태탐방열차타기, 오디따기 체험 등 생태관광 프로그램을 운영하여 주민소득 증대 및 지역경제 활성화에 기여하고 있다.

위 치 고창군 아산면 용계리 212(운곡습지 친환경주차장)

교통편 고창읍에서 차로 15분

문의 063.560.2691(관광산업과)





고창 전지역 생물권보전지역



생물권보전지역 이란?

유네스코에서 선정하는 3대 보호지역(생물권보전지역, 세계유산, 세계지질공원) 중 하나로, 생태계적 가치가 큰 곳을 생물권보전지역으로 지정하고 있다. 생물권보전지역은 지정되기 위한 조건을 갖춘 지역 중에서 관련 국가의 MAB위원회 요청에 따라 국제조정이사회(MAB ICC)가 지정한다. 출처: [네이버 지식백과] 생물권보전지역

보전기능(핵심구역 : 91.28 km²)



운곡습지



동림저수지



고창갯벌(곰소만)

발전기능(완충구역 : 265.54 km²)



복분자 농장

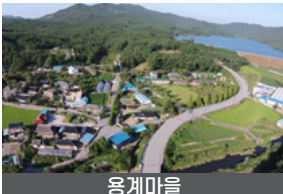


청보리밭 축제



선운산

지원기능(협력구역 : 314.70 km²)



용계마을



주민홍보 및 교육



UNESCO WORLD HERITAGE CITY

유네스코 세계유산도시 고창

청정자연의 생태문화

선운산도립공원

고창 병바위

청보리밭(학원관광농장)

동림저수지

구시포항

해수욕장 (동호 · 구시포)

선운산도립공원

Seonunsan Provincial Park



전북서해안국가지질공원 명소 진흥굴, 도솔암마애불

선운산은 호남의 내금강으로 불리는 명승지로서 1979년 도립공원으로 지정되었다. 선운산은 도솔산이라고도 불리는데 선운이란 구름 속에서 참선한다는 뜻이고 도솔이란 미륵불이 있는 도솔천궁의 뜻으로 모두 불도를 닦는 산이라는 뜻이다. 곳곳에 기암괴석이 봉우리를 이루고 있어 경관이 빼어나고 숲이 울창한 가운데 천년 고찰 선운사가 자리하고 있다.

문화재로는 금동보살좌상, 지장보살좌상, 선운사 대웅전, 참당암 대웅전, 도솔암 마애불 등이 보물이고 동백나무숲, 장사송, 송악 등이 천연기념물이며 석씨원류 경판, 영산전목조삼존불상, 육층석탑, 범종, 약사여래불상, 만세루, 백파울사비, 참당암 동종, 선운사 사적기 등이 지방문화재로 백파울사비는 추사가 짓고 쓰고 한 추사 글씨 중에서도 대표작이다.

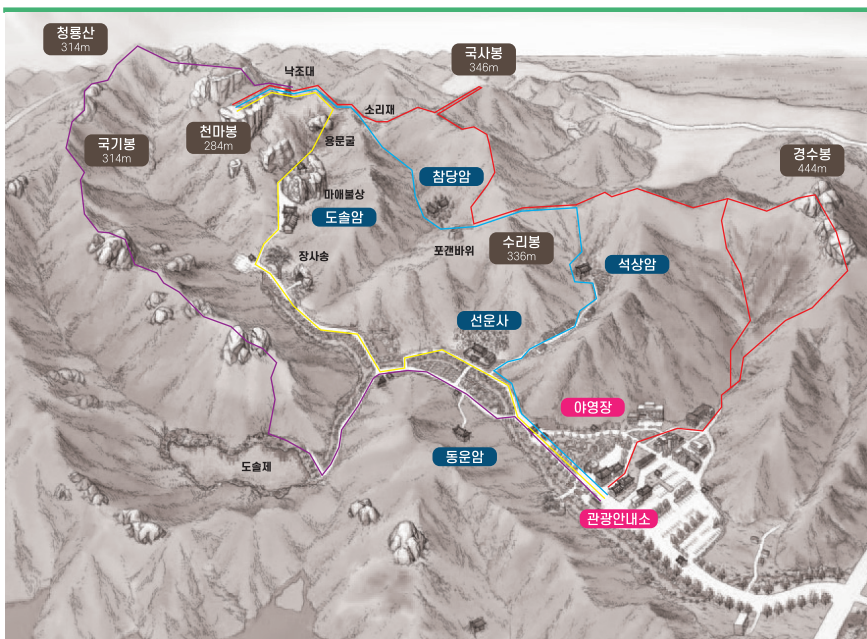
위 치 고창군 아산면 선운사로 250

교통편 고창읍성에서 차로 25분

문 의 063.560.8681~4(산림공원과)

입장료 개인 : 어린이 1,000원 / 청소년·군인 3,000원 / 어른 4,000원
단체 : 어린이 800원 / 청소년·군인 2,500원 / 어른 3,500원





1코스 4.7km(왕복 약 3시간)

관광안내소 > 도솔암 > 용문굴 > 낙조대 > 천마봉

2코스 6.1km(왕복 약 5시간)

관광안내소 > 석상암 > 마이재 > 포갸바위 > 참당암 > 소리재 > 낙조대 > 천마봉

3코스 10.8km(왕복 약 8시간)

관광안내소 > 경수봉 > 마이재 > 수리봉 > 국사봉(견치산, 개이발산) > 소리재 > 천마봉

4코스 8.3km(왕복 약 10시간)

관광안내소 > 도솔제 > 투구바위 > 사자암 > 쥐바위 > 청룡산 > 배맨바위 > 낙조대

TIP

가족여행 및 기관 단체수련회, 동창회, 수학여행, 기업연수, 대학교MT 및 OT로 310명 정도가 숙박이 가능한 최적의 숙박시설인 **선운산유스호스텔**이 있다.
문의 063.561.3333, 3445~6



청정자연의 생태문화

고창 병바위

Byeongbawi Rock, Gochang



국가지정문화재 명승

고창읍에서 아산면 소재지를 거쳐 선운사쪽으로 15km쯤 가면 아산면 반암리 영모정 마을이 있고 그 뒷산에 병바위가 있다. 마치 병을 뒤집어 놓은 형상을 하고 있는 것 같다고 하여 이름 붙여진 병바위는 신선이 술에 취해 술상을 발로 찼는데 술병이 거꾸로 꽂혀 병바위가 되었다는 재미있는 설화가 전해지고 있다. 그러나 실제로 병바위는 보는 각도에 따라 사람의 얼굴 형상을 하는 것처럼 보이기도 하다.

위 치 전북 고창군 아산면 반암리

교통편 교통편 고창읍에서 차로 15분

문 의 063.560.2943(문화예술과)





청보리밭(학원관광농장)

Blue Barley Field(Hagwon Tourist Farm)



뜻뜻한 첫사랑 투명한 수채화처럼 짙한 그리움이 펼쳐지는 대지의 향연.
공음면 선동리에 위치한 30여 만평의 학원관광농장은 봄에는 완만한 구름지대에
펼쳐진 청보리밭으로, 가을에는 마치 구름이 내려앉은 듯한 하얀 메밀꽃밭으로
유명하다. 학원농장의 청보리가 가장 아름다운 시기는 입하 전후이며, 메밀꽃은 9
월초 부터 핀다.

TIP

매년 4월 중순 ~ 5월 초순에는 청보리밭 축제가 열린다.
보리피리 불며 향긋한 봄 정취를 만끽할 수 있는 고창 청보리밭 농업축제에
오셔서 도시소음과 공해에 지친 우리 일상을 봄바람에 날려보세요!

위 치 고창군 공음면 학원농장길 158-15

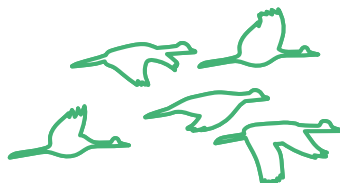
교통편 고창읍에서 차로 30분

문 의 063.564.9897(학원관광농장) / 홈페이지 www.borinara.co.kr



동림저수지

Donglim Reservoir



고창군 흥덕면 및 성내면 일대에 있는 동림저수지 면적은 3.68km²로 2008년 12월 30일 야생동식물보호구역으로 지정되었다.

동림저수지는 해마다 멸종위기종인 가창오리, 큰기러기, 큰고니, 청둥오리 등 철새가 월동하는 세계적인 철새도래지로 최대 20만 마리의 이상의 가창오리가 화려한 군무를 펼치는 명소로 유명하다. 러시아 시베리아 동부의 평원지대에서 서식하는 가창오리는 겨울철이 오는 10월부터 이듬해 3월까지 우리나라로 날아와 겨울을 보낸 후 다시 시베리아로 날아가는 겨울철새로 2016년 1월 국립생물자원관의 '겨울철 조류 동시 센서스' 결과 42만여 마리가 발견되어 동림저수지 일원이 철새도래지 1위를 기록하였다.

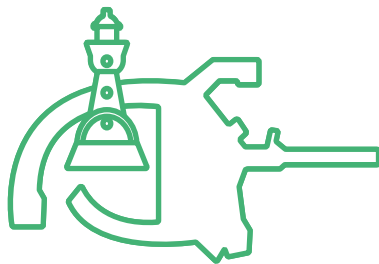
- 위 치** 고창군 성내면 신성리
- 교통편** 고창읍에서 차로 15분
- 문 의** 063.560.2692 (관광산업과)





구시포항

The national harbor of Gusipo



국내유일의 아름다운 와인글라스 형태의 구시포항은 수산기능이 한층 강화된 관광 명소로서 지역 특화를 위한 차별성과 비즈니스 공간으로서의 역할을 수행할 수 있는 복합공간으로 거듭나고 있다.

위 치 고창군 상하면 자룡리 일원
교통편 고창읍에서 차로 45분
문 의 063.560.2631(해양수산과)



해수욕장

Beach

구시포해수욕장

백사장 폭이 700m, 길이가 1,000m인 구시포해수욕장은 약 700,000㎡ 규모로 명사십리와 함께 해송림이 우거진 곳이다. 길고 넓은 백사장이 늘어져 있고, 바닷물의 염도가 높아 피부병 치료에 좋은 모래찜질과 해수찜을 즐겨하는 곳이다. 조개 같은 어패류를 캐는 소소한 재미뿐만 아니라, 조개구이, 바지락 칼국수가 시원한 바다의 맛을 느끼게 해준다.

위 치 고창군 상하면
문 의 진암구시포로 545
063-560-2646(해양수산과)
063-560-8272(상하면)





동호해수욕장

동호해수욕장은 수백년 된 소나무 숲이 장관을 이루는 곳이다. 4km에 달하는 백사장의 모래는 가늘고, 경사는 완만하다. 물이 빠지면 모래 속에 숨어 있는 조개와 꽃게 등 다양한 어패류를 볼 수 있다. 또 구시포해수욕장과 함께 아름다운 서해의 낙조를 볼 수 있기도 하다.

위 치 고창군 해리면
문 의 동호리 구동호1길 17-9
063.560.2646(해양수산과)
063.560.8295(해리면)





UNESCO WORLD HERITAGE CITY

유네스코 세계유산도시 고창

담백한 품격의 역사문화

천오백년 고찰 선운사

고창읍성

무장현 관아와 읍성

천년도량 문수사

고창 무장기포지

미당시문학관

고창농악전수관

신재효 고택

천오백년 고찰 선운사

the 1,500year old Seonunsa Temple

도솔산은 선운산(禪雲山)이라고도 하며, 조선 후기 선운사가 번창할 무렵에는 89개의 암자와 189개에 이르는 요사(寮舍)가 산중 곳곳에 흩어져 있어 장엄한 불국토를 이루기도 하였다.

도솔산 북쪽 기슭에 자리 잡고 있는 선운사는 김제의 금산사(金山寺)와 함께 전라북도의 2대 본사로서 오랜 역사와 빼어난 자연경관, 소중한 불교문화재들을 지니고 있어 사시사철 참배와 관광의 발길이 끊이지 않는 곳이다. 특히 눈 내리는 한겨울에 붉은 꽃송이를 피워내는 선운사 동백꽃의 고아한 자태는 시인·묵객들의 예찬과 함께 많은 이들의 사랑을 받고 있다.

위 치 고창군 아산면 선운사로 250

교통편 고창읍성에서 차로 25분

문 의 063.561.1422



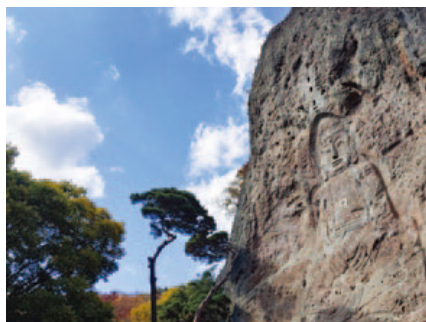


TIP

선운사 템플스테이

문의 010.5231.1375(한국어) / 063.561.1375(영어)

이메일 seonunsa@templestay.com





담백한품격의 역사문화

고창읍성

Gochangupseong Fortress

사적 145호

고창읍성은 조선 단종 원년(1453)에 왜침을 막기 위하여 전라도민들이 유비무환의 슬기로 축성한 자연석 성곽이다. 일명 모양성으로 불리는 이 성은 나주진관의 입암산성과 연계되어 호남 내륙을 방어하는 전초기지로 만들어진 읍성이다. 1965년 4월 1일 사적 제145호로 지정된 성의 둘레는 1,684m, 높이 4~6m, 면적은 165,858㎡로, 동·서·북문과 3개의 웅성, 6개의 치성을 비롯하여 성 밖의 해자 등 전략적 요충시설이 두루 갖추어져 있다. 성내에는 동헌, 객사 등 14동의 관아건물이 복원되어 있다.

위 치 고창군 고창읍 읍내리 126

교통편 고창터미널에서 5~10분(도보)

문의 063.560.8055 (고창읍성 관광안내소)

운영시간 운영시간(연중무휴) 09~18시(야간개방 18~22시)

입장료 어린이(초등학생) 1,500원 / 청소년·군인 2,000원 / 어른 3,000원





TIP

고창 모양성제

매년 음력 9월 9일(중양절)을 전후하여 개최되는 고창 모양성제는 고창읍성(모양성)을 소재로 제등행진, 관아체험, 답성놀이 등 다채로운 행사와 유익한 체험을 할 수 있는 고창의 대표축제이다. 특히, 작은 돌을 머리에 이고 성을 도는 답성놀이가 유명하다.

시기 매년 10월 중(음력 9월 9일 전후 기간중 5일)

문의 063.560.2949 (관광산업과)

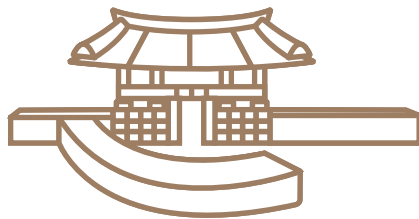
답성놀이

한 바퀴 돌면 다릿병이 낫고 두바퀴 돌면 무병장수하며, 세 바퀴 돌면 사후에 극락승천한다는 전설이 있어 수많은 관광객들이 찾고 있다. 성 자체가 평지와 산비탈에 축성된 평산성으로 성벽을 타고 산책 삼아 답성놀이를 즐기기에 좋다. 성곽을 따라 거닐며 내려다보는 탁 트인 들판과 고창읍내 풍경이 일품이다.



무장현 관아와 읍성

Mujanghyeon Office and Fortress



사적 346호

무장현 관아와 읍성은 조선 태종 17년(1417)에 쌓은 것으로 길이는 약1.4km이다. 무송현과 장사현을 통합하여 무장진으로 삼을 때 두 고을 중간 지점인 이곳을 읍치의 중심지로 삼고 성을 쌓았다. 「무장읍지」에는 “병마사 김저래가 승려와 백성 2만여 명을 동원하여 축성하였다.”고 쓰여 있다.

이 성에는 원래 웅성을 두른 남문과 동문이 있었다고 하나 동문은 흔적만 남아 있고, 객사, 동헌, 진무루 등 옛 건물들이 그대로 남아 있어 조선시대 읍성의 모습을 알 수 있는 중요한 자료가 된다. 각종 문헌에는 29동의 관아건물이 있었다고 전해지며 현재 복원사업을 진행하고 있다.

위 치 위치 고창군 무장면 무장읍성길 45

교통편 고창읍에서 차로 20분

문 의 063.560.8047 / www.seonunsa.org

주요 행사

무장읍성 축제

시기 매년 5월 14일(무장읍성 축성일)

문의 고유제, 현감부임 행차 행렬 재연, 떡메치기 체험 등





천년도량 문수사

Munsusa Temple, Serving as a Place of Prayer
for a Thousand Years



문수사 단풍나무숲 천연기념물

백제 의자왕 4년(644)에 신라의 자장율사가 창건한 사찰로서, 대웅전, 문수전 등 건물의 원형이 잘 보존되어 있다. 문수사 단풍나무 숲은 여느 유명 단풍지에서 볼 수 없는 오래된 단풍으로 핏빛 단풍이 붉게 물들 때면 누구라도 찾고 싶어지는 곳이다.

위 치 고창군 고수면 칠성길 135

교통편 고창읍에서 차로 30분

문 의 063.562.0502





담백한품격의 역사문화

고창 무장기포지

Donghak Peasant's Revolution Birthplace



사적 563호

고창은 동학농민혁명을 주도했던 전봉준 장군의 태생지이며, 동학의 대접주 손화중 포의 활동무대였다. 공음면 구암리 구수마을은 1894년 3월 20일(음) 4천여 농민군이 모여 무장포고문을 선포한 곳으로 전국적인 농민봉기로 출발한 역사의 현장이다. 고창에는 무장동학농민혁명기포지, 무장현 관아와 읍성, 고창 선운사 동불암지 마애여래좌상 비결록 탈취 유적지가 있으며, 죽림리 63번지에 전봉준 장군 생가터가 있다.

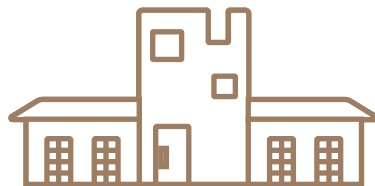
위 치 고창군 공음면 구암리
교통편 고창읍에서 차로 40분
문 의 063.560.2454(문화예술과)





미당시문학관

Midang Poem-literature Hall



고창에서 '나를 키운 것은 8할이 바람'이라고 노래했던 미당 서정주는 20세기 한국을 대표하는 시인이다. 미당 서정주 시인의 고향인 부안면 선운리에 세워진 이곳은 미당 선생의 유품 5천여 점을 전시하고 있다. 2001년 가을 문학관 개관 이후, 미당의 생가, 묘소 등 미당의 시심이 묻어나는 질마재 국화향에 심취할 수 있어 찾는 이의 발길이 분주한 곳이다.

위 치 고창군 부안면 질마재로 2-8

교통편 고창읍에서 차로 30분

문 의 063.560.8058(미당시문학관 관광안내소) 월요일 휴무



고창농악전수관

Tradition center



10대에서 80대까지 세대를 아울러, 한마음으로 엮어주는 고창농악(전라북도 무형문화재 제7-6호)은 예로부터 고창, 무장, 영광 등지의 해변을 끼고 형성된 농악이다. 고창농악전수관은 고창농악 전문인재양성 기관이며, 전통문화예술을 배우는 교육의 장이다.

고창농악전수관에서는 5월부터 10월까지 매월 마지막주 목요일 고창농악 상설공연을 실시하며 농악 전통악기 체험을 3월부터 11월까지 실시하고 있다.

위 치 고창군 성송면 향산1길 106

교통편 고창읍에서 차로 20분

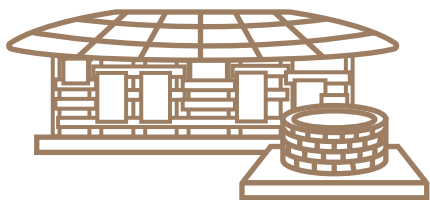
문 의 063.562.2044 (단체예약문의) 홈페이지 www.gochanggut.org/xs





신재효 고택

Birthplace of Shin JaeHyo



국가민속문화재 제39호

국가민속문화재 제39호 신재효 고택은 옛 동리고택의 사랑채로서, 한 시대를 풍미하던 광대들과 문하에 소리 배우러 온 사람들로 북적여 문전성시를 이루었던 곳이다. 신재효 선생이 남긴 노래와 자료, 전해오는 일화 및 증언에 의하면 이곳은 상당한 규모의 가옥과 부속건물과 시설이 있었다고 전해진다. 전체 부지만 4,000여 평에 이르며 중앙의 석가산과 연못을 중심으로 안채, 연당, 사랑채, 행랑채, 장례당 등이 있었다. 일가친척이나 기생, 광대, 수습생들의 처소 등 대략 50여 가구가 한 울타리 안에서 공동체를 이루며 살았다 한다.

위 치 고창군 고창읍 동리로 100

교통편 고창터미널에서 도보 10분

문 의 문화관광해설 : 고창읍성 또는 판소리박물관 관광안내소





UNESCO WORLD HERITAGE CITY

유네스코세계유산도시고창

웰니스힐링 체험문화

책마을해리

석온온천휴스파 / 힐링카운티

상하농원

람사르고창갯벌센터

고창읍성 한옥체험마을

방장산

고창 MTB파크

캠핑장 / 골프장

책마을해리

Book town Harry



〈누구나 책, 누구나 도서관〉 세대를 넘나들며 책이 되는 마법의 공간이에요. 고창의 다양한 체험으로 소중한 책을 만드는 〈출판캠프〉와 고창한지, 활자인쇄 체험까지. 청소년 미래직업 체험과 온가족이 책의 문화를 즐기는 책마을해리 작은도서관, 한지활자공방, 갤러리, 책공방, 책감옥과 나무 위 집에서 누구나 작가가 되는 꿈을 펼쳐보세요. 책 짓는 마법사 해리포터즈가 되어보세요. 가을 책영화제, 매달 부엉이보름달 작은 축제가 열려요.

위 치 고창군 해리면 월봉성산길 88

교통편 고창읍에서 차로 35분

문 의 070.4175.0914 / 홈페이지 www.blog.naver.com/pbvillage





석정온천휴스파 힐링카운티 (온천리조트)

Healing County Seokjeong Huespa



국내 유일의 대규모 건강 휴양 리조트 ‘고창 웰파크시티’

47만평 규모의 리조트로서 골프장, 펜션, 대형 온천장, 병원, 실버타운을 갖추고 있어 가족단위 휴식과 암환우 및 면역치유 증진 대상자들이 장기투숙, 건강 휴양을 할 수 있다. 고창 웰파크시티가 자리잡은 석정리는 국내 최초로 발견된 게르마늄 온천으로 유명한 곳이다. 석정휴(休)스파는 다양한 스파, 사우나, 수영장 등이 들어서 있는 대형 워터파크이다.

위 치 고창군 고창읍 석정2로 173

교통편 고창읍에서 차로 10분

문 의 063.560.7300(힐링카운티) / 063.560.7500(석정온천휴스파)



상하농원

Sangha Farm

상하농원

농사를 통해 자연 본연에서 자라는 재료를 보고, 만지며, 음식으로 만드는 다양한 기회를 제공하는 체험교실(밀크빵, 쿠키, 소시지 등)과 함께 먹이주기 체험, 농사 체험 등 다양한 자연 속 프로그램을 즐길 수 있는 농촌형 테마공원

위 치 고창군 상하면 상하농원길 11-23

교통편 고창읍에서 차로 40분

문 의 1522.3698 / 홈페이지 www.sanghafarm.co.kr

운영시간 09:30~21:00





상하농원 파머스빌리지

밤 하늘의 별을 볼 수 있는 작은 창과 아침 햇살을 눈부시게 맞이하는 테라스가 있는 객실에서 푸르른 대지와 농촌의 기운으로 건강한 휴식을 누릴 수 있는 곳

상하농원 수영장 운영일자 매년 6월 중순 ~ 9월 말 / 10:00~17:00

하늘과 땅을 품은 탁 트인 전경의 야외 수영장. 50m규모의 메인풀, 달팽이 모양의 유아풀, 상하농원의 건강한 스낵을 즐길 수 있는 공간

위 치 고창군 상하면 상하농원길 6-36

교통편 고창읍에서 차로 40분

문 의 063.563.6611/ 홈페이지 www.sanghafarm.co.kr/hotel/index.jsp



람사르고창갯벌센터

Ramsar Gochang Tidal Flat Center

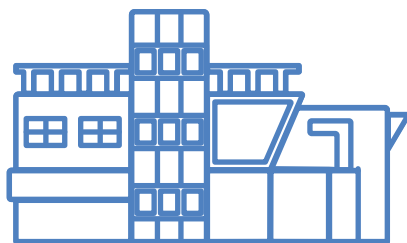
‘람사르고창갯벌센터’에서는 고창 갯벌의 특징 및 갯벌에 사는 생물 등 전시관 해설을 제공한다. 조개잡이와 같은 체험 프로그램 및 각종 교육 프로그램 등이 마련되어 있고, 근처에 관광지로 해수욕장이 있다.

위 치 고창군 심원면 애향갯벌로 591-34

교통편 고창읍에서 차로 30분

문 의 063.560.2637(해양수산과)





색다른 어촌 갯벌체험 Mud Flat Experience in fishing village, different



고창의 갯벌마을은 해안선과 접해있는 넓은 갯벌을 품은 곳이다. 전국 최대의 바지락 생산지이기도 한 이곳에서는 갯벌 택시타기, 망둥어 잡기 등의 체험을 통해 새롭고 진귀한 경험을 쌓을 수 있는 다양한 갯벌 체험 프로그램을 준비해 놓고 있다.

하전어촌갯벌체험마을 063.564.8831 / 심원면 서전길 55-17
만돌어촌갯벌체험마을 063.561.0705 / 심원면 애향갯벌로 320
장호어촌체험마을 063.562.9390 / 상하면 명사십리로 282-42



고창읍성 한옥체험마을

Gochang-eupseong Hanok Village

고창 한옥체험마을은 고창지역에서 출생한 선인들의 “호”로 당호를 제작하여 그분들의 사상과 이념을 학습할 수 있는 공간으로 특별한 잠자리를 체험할 수 있는 명품 한옥마을이다. 부드러운 곡선의 황토 담장이 펼쳐진 고창읍성 한옥마을의 골목길은 타임머신을 타고 조선시대로 여행을 온 듯하다. 솥을대문을 열면 아담한 마당과 그윽한 솔향이 길손을 맞는다.

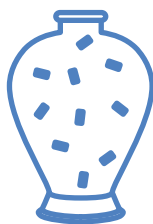
위 치 고창군 고창읍 동리로 일원

교통편 고창터미널에서 도보로 10분





도자기체험 Pottery Experiences



고창군은 옛날 가마터의 흔적을 많이 찾아볼 수 있으며, 도자기 제조업의 오랜 역사를 지니고 있다. 고창읍성 한옥체험마을의 도예체험장은 전승 조교 및 도예 회원 등을 교육하며 고창 자기의 저변 확대와 전승에 최선의 노력을 다하고 있으며, 전통 자기 명인 선생님의 재미있는 명강의와 함께 도자기 만들기 체험을 할 수 있는 곳이다.

공예품 전시관은 손수 제작한 공예품을 전시하고 판매하며, 전통 자수와 매듭을 체험하고 배움을 가질 수 있는 공간이다. 고창읍성 한옥체험마을은 다양한 체험활동과 그림처럼 펼쳐지는 고창읍성과 동리 신재효 고택, 판소리박물관, 전통옛거리 체험마을 등이 있어 한꺼번에 둘러볼 수 있다.

문의 | 한옥체험
전통도예
전통자수·매듭

고창읍 동리로 128 / 063.563.9977

고창읍 동리로 118 / 010.3658.0188

고창읍 동리로 120 / 010.4131.0707 / 063.564.6992



방장산

Bangjangsan Mountain



방장산은 고창군 신림면, 정읍시 입암면 그리고 장성군 북이면에 걸쳐 있는 산으로 산림청이 지정한 100대 명산이다. 방장산은 사계절 산행이 다 무난하지만, 근래에 적설량이 많아진 관계로 설경 산행지로 특히 인기가 많다.

뿐만 아니라 패러글라이딩 애호가들이 하늘을 날 수 있는 최적의 조건을 갖추고 있어 매년 패러글라이딩 전국대회가 개최되고 있다.

1코스 고창읍 실내체육관 > 상월 > 미륵암 > 벽오봉(640m) (편도 1시간 소요)

2코스 고창읍 > 온천교 > 상원사 > 방장산 (편도 1시간 20분 소요)

3코스 고창읍 > 백양사방면 도계, 일명 양고살재 > 방장사 > 방장산 (편도 1시간 소요)

4코스 신림면 신기마을(용추굴) > 헬기장, 방장산 (743m) (편도 2시간 소요)

5코스 정읍입암(연월리) > 방장산(743m) > 벽오봉(640m) (편도 4시간 소요)

위 치 고창군 고창읍 월곡리 신림면 신평리 일대

교통편 고창읍에서 차로 10분

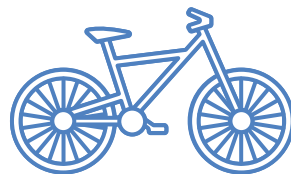
문 의 063.560.2599(산림공원과)





고창 MTB파크

Gochang MTB Park



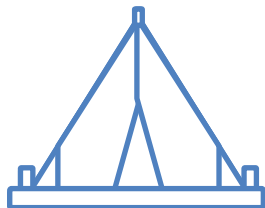
고창 MTB파크 내에는 초급, 중급, 상급으로 나누어진 10개의 코스가 준비되어 있다. 초급코스는 비교적 부드럽고 기본적인 बैं크와 모글로 연결되어 있는데, 처음 방문한 라이더라면 가장 먼저 경험하여 이곳의 코스 수준을 익히는 것이 좋다. 중급과 상급은 스피드와 스킬을 즐길 수 있는 코스를 이용하면 안성맞춤이다.

위 치 고창군 고창읍 석정리
교통편 고창읍에서 차로 10분
문 의 063.560.8696



고창의 캠핑장

Gochang Camping Site



고창갯벌 글램핑&오토캠핑



고창 세계프리미엄 갯벌 생태지구 시설 내에 위치하고 있으며, 다양한 편의시설과 '람사르고창갯벌센터'와 함께 자리 잡고 있습니다. 탁 트인 넓은 시설 내 놀이시설과 체육시설, 바람개비 산책길, 자전거 도로 등이 구비되어 있어 마음껏 뛰어놀고 즐길 수 있습니다.

위 치 고창군 심원면 두어1길 55-25
문 의 010.4412.5202 / 010.4413.5202

고창선운산국민여가캠핑장



경관이 빼어나기로 유명한 선운산도립공원 내에 위치한 캠핑장으로 글램핑, 일반캠핑사이트 뿐만 아니라 카라반까지 이용할 수 있으며 쾌적한 편의시설이 있어 쉽게 캠핑을 즐길 수 있습니다. 천년고찰 선운사, 다양한 불교문화재와 천연기념물, 생태숲산책로등 주위에 볼거리가 많습니다.

위 치 고창군 아산면 선운사로 158-62
문 의 010.6617.4080

보다더캠핑



고창의 부안면에 위치한 복분자 유원지내에 속해 있으며 넓은 캠핑장에서 여유로운 분위기 속에서 캠핑을 즐길 수 있습니다. 편의시설과 다목적 운동시설, 놀이터 등 다양한 부대시설이 있고 인근에 운곡습지, 선운산 등 고창의 주요관광지들이 있습니다.

위 치 고창군 부안면 복분자로 531
문 의 063.561.2553

동호 국민여가캠핑장



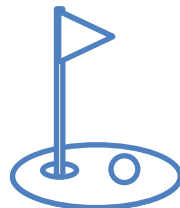
고창군 동호 국민여가캠핑장은 유네스코 세계자연유산인 고창갯벌을 품은 곳에 자리하고 있습니다. 푸른 숲속 사이사이 캠핑사이트는 일상에 지친 여러분에게 여유와 휴식을 제공합니다. 캠핑장에서 바라보는 해넘이는 시원한 바닷바람과 붉은 노을이 어우러져 아름다운 추억이 될 것입니다.

위 치 전북 고창군 해리면 구동호1길 17-9
문 의 063.560.8695



고창의 골프장

Gochang Golf course



고창CC



바다에 인접한 고창컨트리클럽은 탁 트인 경관과 해수를 끌어들이는 자연적인 워터 해저드, 송림을 타고 불어오는 시원한 바다 바람 등이 자랑거리 입니다. 자연환경을 최대한 살려 골퍼들에게 편안하면서도 도전정신을 불러일으키는 곳입니다.

위 치 위치 고창군 심원면 애향갯벌로 70

문 의 063.560.7744

골프존카운티 선운



천혜의 자연조건과 완벽한 코스, 고창CC와 연계되어 있어 다양한 골프장을 즐길 수 있습니다. 입체적인 자연지형으로 한국의 베스트코스로 유명하며, 학이 알을 품고 있는 듯한 지형 덕분에 항상 따뜻하고 잔잔한 바람을 느끼며 플레이를 즐길 수 있습니다.

위 치 고창군 아산면 운곡로 418

문 의 063.560.2000

석정힐CC



석정힐컨트리클럽은 비기너에서 로우핸디에 이르기까지 남녀노소 누구나 라운드 플레이를 할 수 있도록 국내에서는 처음으로 기획된 가족형 골프장 입니다. 온천을 겸비한 18홀 대중골프장이며 온천, 산림욕, 트레킹, 자연체험 학습 등 다양한 레포츠 시설도 함께 즐길 수 있습니다.

위 치 고창군 고창읍 석정2로 192

문 의 063.560.7000~7002



UNESCO WORLD HERITAGE CITY

유네스코세계유산도시 **고창**

고창 여행정보

축제·행사

체험프로그램

고창의 특산물

고창군 모범음식점

숙박

민박·펜션

대중교통

주요전화번호

고창의 축제행사



청보리밭축제

기 간 매년 4월 중순 ~ 5월 초순
장 소 공음면 학원관광농장
문 의 063.560.2523(농업정책과)



무장읍성 축제

기 간 매년 5월
장 소 무장현 관아와 읍성 일원
문 의 063.560.2949(관광산업과)



바지락 오감체험 페스티벌

기 간 매년 5월
장 소 하전어촌체험마을(심원면 하전리 979)
문 의 063.560.2733(해양수산물과)



고창 갯벌축제

기 간 매년 5월 하순 ~ 6월 초순
장 소 만돌갯벌체험장 일원
문 의 063.560.2632(해양수산물과)



고창 복분자와 수박축제

기 간 매년 6월 중순 ~ 하순(기간중 3일)
장 소 선운산도립공원 일원
문 의 063.560.2531(농업정책과)



해풍고추축제

기 간 매년 8월 말(3일)
장 소 해리면 복지회관일원
문 의 063.560.2533(농업정책과)



오거리 당산제

기 간 매년 2월
장 소 중앙당산
문 의 063.560.2459(문화예술과)



고창 모양성제

기 간 매년 10월 중(음력 9월 9일 전후 기간중 5일)
장 소 고창읍성 잔디광장일원
문 의 063.560.2949(관광산업과)

체험프로그램

갯벌체험

시설명	체험장소	체험내용	시기	체험비	연락처
하전 갯벌체험장	심원면 서전길 55-17	바지락캐기체험, 갯벌버스타기 갯벌스포츠 (축구 등)	연중 (예약제) 물 때 맞추기 위해 사전예약	어른 12,000원 소인 8,000원	063-564-8831
만돌 갯벌체험장	심원면 애항갯벌로 320	조개잡이체험, 갯벌드라이브 어망체험, 염전체험		어른 12,000원 초중고 8,000원 유치원 6,000원	063-561-0705
장호 갯벌체험장	상하면 명사십리로 282-42	조개캐기체험, 어망체험 갯벌드라이브, 조개껍질공예 새우잡이체험, 후릿그물체험 드라이플라워, 블럭화분 만들기, 승마체험		어른 10,000원 초중고 8,000원 유치원 5,000원	063-562-9390

과일화훼체험

시설명	체험장소	체험내용	시기	체험비	연락처
사량꽃 농촌 교육농장 (덕정마을)	고창읍 전봉준로 208	농장체험	연중 (예약제)	15,000 ~20,000원	010-8645-3467
꽃다락	고창읍 덕정리 580	다육, 드라이플라워 체험 식물 아트		10,000 ~30,000원	010-5454-3930

음식체험

시설명	체험장소	체험내용	시기	체험비	연락처
선운도원	심원면 화산연천길 21-12	조청고추장 만들기	연중 (예약제)	20,000~25,000 원	010-6315-4766 (김수남)
고창 블랙푸드	고창읍 태봉로 582	약주, 아로니아 와인, 모주 만들기, 케이크, 발효보리빵		15,000원	010-3675-4103
선인돌	신림면 전봉준로 414-12	유기농 블루베리 수확체험, 굴 수확체험, 유기농 블루베리와 굴 수제청 만들기		20,000~25,000 원	010-5621-2083
섬드림	고창읍 당촌길 75	복분자 효소만들기, 복분자 양갱, 복분자 죽육, 플라워 박스 만들기		10,000~35,000 원	063-563-4083
토굴발효	상하면 선운대로 734-12	복분자코디얼체험, 복분자와인, 도깨비고추장체험, 식초비누만들기		20,000원	063-562-6800 010-2599-4900



도자기체험

시설명	체험장소	체험내용	시기	체험비	연락처
한옥마을 도예체험장	고창읍 동리로 118	도자기만들기	연중 (예약제)	30,000원~	010-3658-0188
선운자기 (삼인마을)	아산면 삼인길 44-2	도자기만들기		10,000~15,000원	010-8648-0707 063-564-9980
세곡도예 (평월마을)	신림면 평월2 길27	도자기만들기		10,000원	010-4180-6623 063-563-6622
연기마을 도예체험장	부안면 연기길 71	도자기만들기		20,000~30,000원	063-561-1479

자연·문화체험

시설명	체험장소	체험내용	시기	체험비	연락처
뚜라조각 (대촌마을)	고창읍 당촌길 29	도깨비 박으로 안마기 만들기, 황토조각에 색칠하기	연중 (예약제)	15,000~20,000원	010-4054-2284
한옥마을 전통공예 체험관	고창읍 동리로 120	전통매듭, 전통자수	단체 예약제	10,000원	010-4131-0707 063-564-6992
고창 농악전수관	성송면 향산1 길106	고창농악 전통예술학교, 악기 체험	3월~11월	전화문의	063-562-2044
맞춤형 판소리 체험공연	고창읍 동리로 100	판소리와 아리랑 등, 민요시연 및 판소리 공연 우리 소리 따라 배우기	20인이상 2주 전 예약필수	무료	063-560-8063
책마을해리	해리면 월봉성산길 88	나만의 책 만들기, 그림 책 버튼, 한지 활자체험, 생태에코백 만들기, 에코화분만들기	화요일~ 토요일 15명이상 (예약제)	11,000~25,000원	070-4175-0914
고창운곡습지	아산면 용계리 212번지	반딧불이 야행, 교과연계펄투어, 노르딕워킹, 친환경체험 등	연중 (예약제)	일부 무료 5,000~15,000원	063-564-5582
전통 손인절미체험	고창읍 수월길 31-1	인절미 체험 전통놀이체험(상시 변동 문의)	연중 (예약제)	15,000~18,000원	010-9274- 3535
윤도장 전수관	성내면 은낙길 70-9	윤도(나침반) 제작 및 시연	매월 둘째주, 넷째주 금요일 (3월~11 월)	무료	063-562-3167
고인돌 박물관	고창읍 고인돌공원길 74	반달돌칼 만들기, 돌화살촉만들기, 토기 만들기, 3D 종이움집 퍼즐만들기, 휴대폰 고리 만들기, 캐릭터열쇠고리 만들기	연중	3,000원	063-560-8666

고창의 특산물



복분자

성질은 평하며 맛은 달고 시며 독이 없다. **남자의 신기가 허하고 정이 고갈된 것과 여자가 임신되지 않는 것을 치료**한다. 또한 ‘간을 보호하며 눈을 밝게 하고 기운을 도와 몸을 가볍게 하여 머리 색이 희어지지 않게 한다’고 한다. 과로나 몸이 허약해지면서 생기는 빈뇨증에 효과가 있으며 피를 맑게 하여 기운을 돕고 몸을 가볍게 만들며 성인병 예방에 효과가 있다. 피부를 곱게 하고 흰머리가 생기지 않게 하며 눈을 맑게 한다. 신장에 좋으며 폐질환에도 좋다. 양기를 일으키며 정혈 작용이 뛰어나다고 한다.

풍천장어

선운산 어귀 바닷물과 민물이 합해지는 인천강 지역을 풍천이라 한다. 실뱀장어가 민물에 올라와 7~9년 이상 성장하다가 산란을 위해 태평양 깊은 곳으로 회유하기 전 바닷물과 민물이 합해지는 지역에 머물게 되는데, 이때 잡힌 장어를 풍천장어라고 한다. 풍천장어는 고창을 대표하는 특산물 중 하나로 **유달리 담백하고 구수하며 고창지방의 특산품인 복분자술과 곁들이면 콜레스테롤대사를 촉진시켜 주고 풍천장어에 함유된 비타민E와 혼합되어 동맥경화, 암, 노화억제, 피로회복 등에 탁월한 효과가 있다고 한다.**

작설차

향이 깊은 작설차는 **선운사 명물 가운데 제1위에 꼽히는 진귀식품**이다. 선운사에 오면 작설차를 찾아야 하고 작설차 맛을 보지 않는 선운사 관광은 어딘지 모르게 공허함을 느낄 정도로 유명한 것이 선운사 작설차이다. 작설차는 차나무의 어린 잎을 따서 만든 차의 일종으로 봄철 곡우절 전후해서 채취한다. 계속 마시면 간이 좋아지고 눈이 밝아지며 정신도 맑아진다고 한다.

수박

당도가 높고 맛이 좋은 것은 토질면에서 경토가 깊고 통기성이 좋은 여건의 황토에서 자라기 때문이다. 고창은 1970년대 후반부터 본격적으로 수박을 재배하기 시작하여 **전북의 65%, 전국의 15% 수박 생산량을 점유**하며 74,000여 톤을 생산, 전국 각 지역에 출하하고 있다.



멜론

멜론 재배에 최적인 풍부한 일조량과 주야간 온도차, 미네랄을 함유한 황토, 서해안의 해풍을 맞고 자라 과육이 부드러우며 높은 당도와 풍부한 향으로 소비자에게 최고의 멜론으로 인식되고 있다. 고창 황토배기 멜론은 우수한 품질을 유지하여 농촌진흥청에서 탐과채로 선정되었으며 높은 당도와 풍부한 향 등 그 우수성을 해외시장에서도 인정받아 홍콩에 수출하는 등 국내외적으로 최고 품질 멜론으로 입지를 다지고 있다.

땅콩

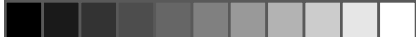
1980년대 전국 땅콩 생산량의 35%를 차지하던 고창 땅콩이 1990년대 이후 수입땅콩에 밀려 재배면적 감소를 보여 왔으나 다시 재배면적이 늘어나는 추세에 있다. 타지역 땅콩과 비교하여 고소한 맛이 월등하다.

바지락

별속의 보석 조개들이 널려있는 ‘젯빛바다’여느 해안과는 다른 찬란함과 풍성함이 있는 갯벌에서 난 토실토실한 바지락, 고창갯벌은 스펀지처럼 약간 폭신폭신했 뿐 전혀 발이 빠지지 않아 마치 질 좋은 잔디 구장을 떠올리게 한다. 그래서 하전마을 앞 바다는 썰물 때 약2km에 이르는 갯벌이 드러나 드라이브에 안성맞춤이다. 이곳에서 캔 바지락으로 만든 바지락죽과 갈국수 등은 고창의 또다른 별미이다.

천일염

바닷물을 염정에 끌어들여 태양열, 바람 같은 자연을 이용해 바닷물을 증발시켜 결정화하여 만든 소금이다. 특히 고창 천일염은 세계 5대 갯벌 가운데 하나인 서남해안 갯벌염전에서 바닷물을 증발시켜 만들어 내는 친환경 소금으로 천연미네랄 성분(칼슘, 마그네슘, 칼륨 등)을 많이 함유하고 있는 건강소금이다. 천일염으로 제조한 발효식품은 항암기능 등 건강기능성에서 우수하고 가공방법에 따라 항산화 능력이 탁월하다.



여행정보



해풍고추

황토의 매콤한 맛 고창 해풍고추는 청정지역인 서해안 일대에서 생산된 고추로 생육에 적합한 일조 시간, 토양, 습도 등 천혜의 생태적 조건과 칠산바다에서 불어오는 해풍을 맞고 자라기 때문에 그 맛이 뛰어나다.

지주식 김

조수간만의 차가 크고 일조량이 많은 청정해역의 고창갯벌에서 1623년 시작된 전통 지주식 김 양식 방법(출처문헌 동국여지승람)을 고수하여 염산(무기산, 유기산)을 사용하지 않고 하루 평균 낮 4시간, 밤 4시간 이상 노출시키고 어민의 땀과 정성이 보태져 타 지역 김 보다 본래의 맛과 향이 뛰어난 국내의 1%(미만)밖에 생산되지 않는 명품 중의 명품 김이다. ※타지역의 경우 반 부류식

식초

면역력을 상승시켜주고 피로를 회복시켜주며 당뇨와 고혈압을 예방하고, 항암효과를 가지고 있는 무병장수의 상징이자 완전한 식품이다. 고창은 복분자를 비롯해 블루베리, 아로니아 등 원재료가 풍부하고, 게르마늄 온천수로 대표되는 건강한 물, 여기에 발효되기에 딱 좋은 연중 온화한 기온까지 명품식초의 모든 조건을 갖추고 있다.

쌀

고창의 건강한 황토에서 정성으로 차린 밥상까지 구름 속에서 참선한다는 선운산의 기운과 고인돌 등 자연과 문화의 발상지 고창, 고창의 깨끗한 황토땅에서 농민의 땀과 정성이 어우러져 만들어진 영양만점 쌀이다.



특산품

제품군	업체명	전화번호(063)
복분자,오디, 블루베리생과	고창농협	564-2020
	선운산농협	564-5008
	대성농협	562-3980
	해리농협	563-6014
	흥덕농협	562-6329
복분자즙	선운산농협복분자가공사업소	564-5008
	황도복분자영농조합	564-9909
복분자주	고창명산품복분자주	561-2032
	선운산복분자주흥진	561-0209
	(유)고은	562-2008
	서해안복분자주	564-7301
	(농)배상면주가고창LB	563-7756
	국순당고창명주	564-9800
	고창선운산(유)	561-6855
복분자 식초	신토복분자	562-6272
	진농식품	564-4928
	고창배리촌	010-2779-8909
	토굴발효	562-6800
복분자 젤리,캔디	선운산농협복분자가공사업소	564-5008
복분자 한과	사임당푸드	561-5986
	선운산복분자한과	562-2255
	선운산쌀과방	564-6696
아로니아 원액	배리팜영농조합	563-1765
고춧가루	해리농협	563-6014
	고창농협	561-0560
고구마	고창황토배기 청정고구마연합(영)	564-8910
고구마 말랭이	임성규네 고구마	562-9363

여행정보

제품군	업체명	전화번호(063)
수박	대성농협	562-3980
	선운산농협	564-5008
애플수박	성일농장(주) 농업회사법인	010-2544-7728
메론	선운산농협	564-7245
망고	대성농협	562-8940
배	고창배영농조합	564-3838
쌀	고창통합 RPC	561-0008
	한결RPC	561-4176
	한마음RPC	563-2730
	오성RPC	563-6770
쌀과자	아이보리영농조합법인	562-1108
	힐링푸드	563-8787
	질마재푸드영농조합법인	070-4128-1703
잡곡, 보리커피	(주)청맥	561-0014
절임배추	(주)고창황토배기유통	564-2009
죽염	삼보죽염	561-2618
	한국로하스식품	561-5811
떡	삼경북분자영농조합(북분자송편)	564-7612
	만선영어조합법인(모싣잎떡)	563-3223
	사임당푸드(오메기떡)	561-5986
꽃차	농업회사법인 선운산야생꽃차(주)	564-5000
	농업회사법인 주식회사 코페스농산	010-2907-1287
유기농 치즈, 요구르트	매일유업(주)상하공장/상하농원	560-4500
	로쉬치즈	070-4234-3270
	훈이네목장	561-5641
청국장, 김부각	두레영농조합법인	010-7540-3784
간장, 된장	효심당 영농조합법인	563-3233
김	만월 어촌계	561-0705
풍천장어, 바지락	고창군 수협 직판장	563-6100
소금	해리농협 천일염가공사업소	563-6025
	고인돌 황토구운소금	010-4118-0187



모범음식점

업소명	주소	대표 음식	전화번호(063)
모양성순두부	고창읍 동리로 133-13	순두부, 청국장	564-0337
모양성숯불구이	고창읍 동리로 183	영양돌솥밥, 돼지갈비	564-9979
다은회관	고창읍 동산7길 1	백합정식, 생선찜	564-6543
중앙관	고창읍 모양성로 27	자장면, 탕수육	564-2107
놀부보쌈, 놀부부대찌개	고창읍 보릿골로 132	보쌈, 부대찌개	564-4567
길뜨락	고창읍 상원사길 1-6	낙지, 갈비	562-0010
고창고인돌(상)휴게소	고창읍 서해안고속도로 80	추어탕	561-6323
석정풍천장어	고창읍 석정1로 105-2	풍천장어	564-0592
안성깍두기	고창읍 석정2로 164	주꾸미 정식	561-2343
본가	고창읍 석정2로 171	백합, 바지락정식	564-5888
군산아구찜	고창읍 성산2길 41	아구찜	564-8900
해성	고창읍 성산4길 26	메밀 막국수	563-3009
고창면옥	고창읍 수월길 8	냉면, 설렁탕	561-1007
수비두닭&미친곱창	고창읍 월곡10길 14	코다리조림, 곱창구이	564-6999
고창선운산풍천장어	고창읍 월곡8길 5	장어	562-8808
유정낙지마을	고창읍 월곡공원2길 11	낙지뽕밥, 산낙지 철판볶음	564-3624
우리풍천장어	고창읍 월암수월길 104-14	장어	563-8882
전주식도속콩나물해장국	고창읍 중앙로 274	콩나물해장국, 시래기국밥	564-0304
태홍갈비	고창읍 중앙로 306-4	돼지갈비, 복분자냉면	564-2223
덕정텃밭쌈밥식당	고창읍 태봉로 585	쌈밥, 닭요리	561-0382
가마솥곰탕	고수면 고인돌대로 1438	꼬리곰탕	564-0988
연기식당	아산면 선운대로 2727	장어구이	561-3815
선운산정자나무집	아산면 선운사로 39-1	장어구이	562-4619
청원가든	아산면 선운사로 67	장어	564-0414
인천가든	아산면 원평길 9	매운탕	564-8643
진흥가	아산면 중촌길 13	장어	563-3441
한우청보리	공음면 씨앗등로 277	소고기, 돼지갈비	562-7701
성송회관	성송면 대성로 796	새싹보리밥	562-8575
우정회관	심원면 심원로 196	꽃게장 정식, 자연산 석화	561-2486
고창고인돌(하)휴게소	신림면 서해안고속도로 81	장어탕	561-6313
위도회관	흥덕면 문화1길 11	냉면, 소머리국밥	562-1591
흥성회관	흥덕면 선운대로 3811	불데기탕	564-8864
흑돼지&면가	흥덕면 흥덕로 60	갈비, 삼겹살, 냉면	561-0102
전주회관	부안면 복분자로 897	참게장	563-1203
모교지함초바지락칼국수	부안면 인촌로 60	바지락정식	561-4568

숙박

업소명	주소	전화번호(063)	객실수
한옥체험마을	고창읍 동리로 128	063-563-9977	11
선운산유스호스텔	아산면 선운산로 158-36	063-561-3333	52
운곡습지유스호스텔	아산면 운곡로 91	063-560-2717~8	12
석정힐링카운티	고창읍 석정2로 207-34	063-560-7300	167
파머스빌리지	상하면 상하농원길 6-36	063-563-6611	41
보그호텔	흥덕면 부안로 27	063-774-7997	32
강선달힐링센터	상하면 구시포해변길 160-3	063-564-6338	15
호텔석정힐	고창읍 방장로 12	063-563-7711	39
고창비치호텔	심원면 애향갯벌로 70	063-560-7766	39
석정힐링하우스 301, 305	고창읍 석정1로 105	010-9519-8902	5
뉴프린스관광호텔	고창읍 성산8길 4	063-563-4200	24
선운산관광호텔	아산면 중촌길 21	063-561-3377	68
스테이션운(StaySunwoon)	아산면 운곡로 418	063-560-2000	12
모양성호텔	고창읍 중앙로 331	063-561-5009	48
아리랑호텔	고창읍 월곡6길 6	063-561-5595	35
탐포텔	고창읍 보락골로 125	063-563-0877	33
아모르 무인텔	고창읍 운동장길 20	063-564-7272	18
유스카이무인호텔	고창읍 월암수월길 117	063-562-5800	22
소나무무인호텔	신림면 대포리길 37	063-564-0022	20
히든호텔	고창읍 동리로 238	063-562-1006	32
힐호텔	고창읍 고인돌대로 1953	063-561-5384	17
서해안호텔	아산면 선운사로 78	063-562-6611	7
송악호텔	아산면 선운사로 100	063-564-8014	12
동백호텔	아산면 중촌길 26	063-562-1560	49
비치타운호텔	상하면 진암구시포로 477	063-562-5659	23
대성호텔	해리면 구동호1길 26-1	063-564-2022	18
대산호텔	대산면 대산길 6	063-563-9494	20
월드호텔	대산면 대성로 221	063-564-1123	24
럭스호텔	흥덕면 선운대로 3813-1	063-563-8661	17
필모텔	흥덕면 잣말길 87-4	063-562-6700	17
힐튼파크모텔	흥덕면 잣말길 87-8	063-564-3260	16
그린파크장	고창읍 화신1길 23	063-562-5900	23



민박 · 펜션

업소명	주소	전화번호(063)	객실수
람사르 펜션	심원면 선운대로 2290-17	010-5882-8055	4
고창29펜션	고창읍 제내신월길 29-13	010-6532-9096	3
오구시포펜션	상하면 구시포안길 34-10	063-562-5910	6
삼락	고창읍 신월전원길 39	010-3676-0009	2
경수봉민박	아산면 삼인리 272	563-3419/010-5663-3419	5
선인봉민박	공음면 선동리 300	562-7517	3
장산민박	상하면 장산리 88-8	563-0820/010-3609-0655	7
일흥민박	상하면 자룡리 524-1	561-0031, 562-0031	12
바다민박	상하면 자룡리 524-12	561-3323/010-4000-5467	11
선어미민박	상하면 자룡리 524-6	564-9851/010-4633-9851	5
숲속의하얀집	상하면 자룡리 527-6	564-1749	5
낙원민박	해리면 구동호1길 17-15	563-7892/010-5660-3652	6
학원농장민박	공음면 선동리 산119-2	010-5268-4590	5
청매골민박	공음면 선동리 925-1	561-3553/010-5662-7663	5
산사의아침	아산면 삼인리 113	063-562-6868	6
항도전원마을펜션	부안면 용산리 22-1	563-3939/010-2458-3939	3
축령산휴림	고수면 은사리 1	061-393-0409	5
편란체	해리면 광승리 748	010-9897-1995	6
별해는집	아산면 삼인리 59	564-3185/010-4058-4833	2
선운산골든캐슬	부안면 용산리557	563-3756/010-6343-9028	2
신기 팜스테이빌리지	고수면 문수로 331-76	010-3057-0995	5
선오행원 한옥민박	부안면 선운리 711-2	561-5811/010-2029-6968	2
고창농가민박	상하면 선운대로 734-10	562-6800	2
메르팡펜션	해리면 명사십리로 550	010-9109-4550	4
패밀리민박	상하면 진암구시포로 489-19	010-6331-0054	3
세레노펜션	부안면 선운리 725	010-5097-1139	2
해나루펜션	부안면 용산리 537-8	010-2622-9068	4
청원텔	아산면 선운사로 63-6	010-3679-5473	7
청운텔펜션	아산면 삼인리 97-6	010-3679-5473	7
모래언덕	심원면 월산리 638-1	010-4501-2099	5
선운텔	아산면 선운사로 16-9	010-9438-0683	5
심원펜션	심원면 선운대로 2232	563-0066/010-6688-5647	5
갯마을민박	해리면 명사십리로 911	010-4654-6850	2
쉐르펜션	아산면 삼인리 30-3	010-3683-2596	5
풀하우스펜션	상하면 자룡리 527-7	010-4563-1987	4

여행정보

업소명	주소	전화번호(063)	객실수
고습원	해리면 고습제로162	010-3638-2482	4
선운사의 추억	아산면 삼인리 169-2	561-2777/010-5100-1384	7
해당화마을펜션	해리면 명사십리로 612-124	010-4449-7171	3
고창치녀농부민박	해리면 월봉성산길 100	563-5382/010-5430-7684	1
다정민박	아산면 삼인리 135-8	564-1050/010-6420-1054	12
고창민박	해리면 평지길 32	010-4571-0613	2
농가민박	해리면 평지길 36	010-8781-3221	1
하늘마을민박	부안면 검산리 559-3	562-2288/010-8644-3868	2
봉암삼거리민박	부안면 인촌로 523-4	010-3745-9220	1
선운산도솔펜션	아산면 삼인길 31-24	564-4421/010-5006-5086	4
선운사펜션	부안면 연기길 73	563-3521/010-2735-3520	2
선운산민박	심원면 도천로 72-23	010-3926-1217	3
바다풍경펜션	상하면 진암구시포로 539-16	561-6060/010-2646-2984	6
휴휴재	부안면 선운대로 3220-21	010-8529-7541	3
동호바다펜션민박	해리면 구동호1길 17-21	010-6675-2322	3
도산아름마을민박	고창읍 도산리 179	563-7907/010-2654-3669	4
다올펜션	아산면 삼인길 45	564-2816/010-3680-7522	6
칠보단장	상하면 회정길 63	010-6244-1016	5
풍천펜션민박	부안면 연기길 41	563-3345/010-3711-5774	3
마담풍뎡 게스트하우스	신림면 입전길 148	010-8780-3833	1
고창코지테마펜션	부안면 인촌로 56-11	010-8729-2401	4
선운사꽃무릇	아산면 삼인길 31-17	010-9260-6042	3
꽃무릇	아산면 삼인길 31-15	562-1348/010-4653-1348	3
행복충전펜션	상하면 진암구시포로 539-28	010-9470-2171	4
별 해는 밤 펜션캠핑장	상하면 명사십리로 298	010-2613-0872	3
고창배리촌	흥덕면 새터길 2-16	010-5349-5069	2
노을빛 민박	부안면 연기길 29-14	564-0919/010-3842-4241	3
선운산 수 펜션	부안면 용산용흥길 56	010-2818-2562	4
고창 다운	심원면 도천로 188-11	010-4034-5086	3
햇살가득한집	아산면 선운사로 86	010-4431-0320	6
흰구름 펜션	상하면 구시포안길 34-6	010-6370-8223	6
별그리는 펜션	해리면 명사십리로 612-68	010-9446-2060 010-5664-5457	3
상하펜션	상하면 진암구시포로 539-19	010-2644-9741	6
방시리민박	상하면 상수2길 19	010-3324-2140	2
허구한 날 농가민박	성송면 계당길 3	010-4596-1191	2



민박 · 펜션

업소명	주소	전화번호(063)	객실수
고창민박 휴	고창읍 신월전원길 48	010-9871-5548	4
두어항토민박	심원면 두어2길 7-1	010-2941-2500	1
뉴핀란체	해리면 명사십리로 672-6	561-6760/010-3171-4476	2
상부민박	해리면 명사십리로 550-5	010-9109-4550	3
품안에	신림면 반룡리 284-1	010-7106-6842	3
해리스테이펜션	해리면 명사십리로 612-5	010-2875-1527	2
마호네펜션	부안면 서당물길 67-3	010-5944-3243	2
마로네펜션	부안면 서당물길 73	010-9961-3243	4
서해바다 펜션	상하면 진암구시포로 539-11	563-9202/010-3671-4709	4
발리 펜션	상하면 진암구시포로 539-17	010-3654-0331	2
파도소리펜션	상하면 구시포안길 34-8	010-3200-2517	5
춘원재	신림면 자포 신촌길 3-9	010-2399-3444	1
선운휴 펜션	아산면 삼인길 40	010-7136-7220	2
모니카	부안면 인촌로 56-10	010-9032-4733	1
미송펜션	해리면 구동호1길 20	063-564-4073	5
고창민박 특특	아산면 인천강변로 670-40	010-6382-9785	2
병바위 민박	아산면 반암안길 60	010-3419-9229	3
선운하늘채 펜션	부안면 연기길 60	010-3671-9922	2
단풍펜션	아산면 삼인길 31-22	010-9666-7028	4
이슬팜빌리지	심원면 화산연천길 135	010-3652-0678	3
순하우스	고창읍 운수동길 63	010-9287-7011	4
별바다펜션	해리면 명사십리로 919	010-5333-7760	4

전통시장 (5일장)



대표시장	주소	전화번호(063)
흥덕시장	고창군 흥덕면 흥덕시장길 3	매월 4, 9일
해리시장	고창군 해리면 해리중앙로 56-17	매월 4, 9일
대산시장	고창군 공음대산로 935	매월 2, 7일
무장시장	고창군 무장면 왕제산로 725	매월 5, 10일
상하시장	고창군 상하면 상하1길 8-3	매월 1, 6일
고창시장	고창군 고창읍 동리로 62-11	매월 3, 8일

대중교통



고속버스

서울 ▷ 고창	07:05 ~ 19:30	10회 운행	3시간 10분 소요
서울 ▷ 정읍	07:00 ~ 22:55	9회 운행	2시간 55분 소요
부산 ▷ 전주	06:30 ~ 19:30	13회 운행	3시간 소요
전주 ▷ 광주	07:00 ~ 19:00	6회 운행	2시간 소요일
부산 ▷ 광주	06:20 ~ 22:40	15회 운행	3시간 소요
동대구 ▷ 광주	06:00 ~ 22:40	23회 운행	3시간 소요

시외 (직행)버스

전주 ▷ 고창	06:05 ~ 20:30	10분~30분간격	1시간 10분 소요
전주 ▷ 정읍	06:20 ~ 21:40	10분~20분 간격	40분 소요
정읍 ▷ 광주	06:40 ~ 21:00	10분~30분 간격	40분 소요
광주 ▷ 광주	06:35 ~ 20:20	20분~60분 간격	40분 소요



기차

서울(용산) ▷ 정읍(새마을호)	08:32~20:10	6회 운행	3시간 10분 소요
서울(용산) ▷ 정읍(무궁화호)	06:27~17:08	8회 운행	3시간 50분 소요

KTX

서울(용산) ▷ 정읍	05:10 ~ 22:25	17회 운행	1시간 30분 소요
정읍 ▷ 서울(용산)	05:59 ~ 21:47	17회 운행	
서울 ▷ 정읍	06:24 ~ 19:36	6회 운행	
정읍 ▷ 서울	06:21 ~ 20:48	6회 운행	

SRT

서울(수서) ▷ 정읍	05:08 ~ 22:20	9회 운행	1시간 30분 소요
정읍 ▷ 서울(수서)	05:33 ~ 23:26	15회 운행	



주요 전화번호

관광안내소 (문화관광해설 예약)

고창읍성 관광안내소	063-560-8055	무장읍성 관광안내소	063-560-8047
미당시문학관 관광안내소	063-560-8037	운곡습지 탐방안내소	063-564-7076
선운산 관광안내소	063-560-8687	고인돌 관광안내소	063-560-8676
판소리박물관 관광안내소	063-560-8063	동학농민혁명홍보관	063-564-1894

고창군 관광안내

고창군청 관광산업과 관광진흥팀 063-560-2957

교통안내

고창공용버스터미널 063-563-3388
기차안내/예약(정읍역) 1544-7788

특산품 판매장

농특산품 제1판매장	063-564-3062
농특산품 제2판매장(선운산농협)	063-561-3443
농특산품 제2판매장(선운도자기)	063-564-6050
농특산품 제3,4판매장(고인돌휴게소)	063-561-0717
선연웰빙플라자(로쉬치즈)	010-7767-3270



-
- 발행처 : 고창군 관광산업과
 - 고창군 관광지도는 저작권법에 의해 보호받고 있으므로 무단복제 및 전재를 할 수 없습니다.
 - 발행일 : 2022. 12.
-

