

- FY 2008 -

2009년도 특수공시

# 지방재정 특수공시 내역

○ 자치단체명 : 고창군

연번	소 관	공 시 건 명	비 고
계		9 건	
1	문 화 관 광 과	고인돌공원조성사업	
2	“	고창문화의전당 및 군립도서관건립	
3	지 역 경 제 과	고창솔라파크 태양광발전사업	
4	해 양 수 산 과	구시포 국가어항건설	
5	건 설 도 시 과	모양교 정비공사	
6	재난안전관리과	고창천생태하천조성사업	
7	환경위생사업소	인천강 주변개발사업	
8	상하수도사업소	고창하수처리장 방류수 재이용사업	
9	“	고창읍 하수관거 정비사업	

# 고인돌공원조성사업

- 세계문화유산 고창고인돌유적의 역사·문화적 우수성 및 학술적 가치 국·내외적 홍보
- 탐방객 편익공간 및 후세의 역사·문화적 산 교육장소 제공

## □ 사업개요

- 위 치 : 고창군 고창읍 죽림리·도산리 일원
- 사업기간 : 2004 ~ 2008(5개년)
- 총사업비 : 26,380백만원(국 15,614, 도 5,383, 군 5,383)
  - 토지매입비 : 8,124백만원(국 5,686, 도 1,219, 군 1,219)
  - 박물관건립 : 18,256백만원(국 9,928, 도 4,164, 군 4,164)
- 사업내용 : 기획전시실, 상설전시실, 체험실습장, 3D입체영상실, 수장고, 매표소, 매점, 휴게실, 주차장, 야외전시시설 등



○ 사업규모

- 부지조성 : 57,988m<sup>2</sup>
- 연 면 적 : 박물관 3,952.8m<sup>2</sup>, 매표소 36.53m<sup>2</sup>, 매점 45m<sup>2</sup>
  - 1층 : 기획전시실 225m<sup>2</sup>, 3D입체영상실 216.6m<sup>2</sup>, 수장고 232.5m<sup>2</sup>
  - 2층 : 상설전시실 1,291.1m<sup>2</sup>(뮤지엄샵 22.2m<sup>2</sup> 포함)
  - 3층 : 체험실습장 137.9m<sup>2</sup>
- 주 차 장 : 10,240m<sup>2</sup>(총 236대 : 대형76대, 소형 160대)
- 야외전시 : 6,040m<sup>2</sup>(선사마을, 체험마당, 전시마당)

## □ 추진상황

- |   |                |
|---|----------------|
| ○ 문화재지정 및 보호구역내 토지매입                            | ----- 1996~현재  |
| ○ 고인돌공원조성사업 건립공사 착공                             | ----- 2004. 12 |
| ○ 이주단지조성사업 준공(22세대-13,610m <sup>2</sup> )       | ----- 2005. 12 |
| ○ 2중 지구단위계획 변경결정고시(고인돌공원-92,390m <sup>2</sup> ) | ----- 2006. 5  |
| ○ 야외전시시설 1,300백만원 추가승인(문화재청)                    | ----- 2007. 7  |
| ○ 고인돌공원조성사업 건립공사 준공                             | ----- 2008. 7  |
| ○ 고창고인돌박물관 개관                                   | ----- 2008. 9  |

## □ 기대효과

- 전국 유일의 고인돌박물관 개관으로 세계유산 고창고인돌 및 세계 거석문화 체계적 학습장소 제공
- 고인돌유적과 고인돌박물관을 연계한 세계 최고의 거석문화단지 조성에 기여



# 고창문화의전당및군립도서관건립

- 군민의 다양한 문화적 욕구 수용을 위한 양질의 공연장을 조성하여 21C 문화시민으로서의 자긍심 고취
- 정보화 사회에 부응하는 정보도서관 구축으로 차별화된 지식 정보 혜택 부여

## □ 사업개요

- 위 치 : 고창군 고창읍 읍내리 188번지
- 총사업량 : 부지 8,777m<sup>2</sup>
- 총사업비 : 162억원(국 33, 특교세 17, 도 11, 군 101)
- 사업기간 : 2003 ~ 2008
- 사업내용 :
  - 문화의전당 : 공연장(625석), 전시실, 사무실, 접견실, 분장실 3개소, 연습실 3개소, 영사실, 장비실 등
  - 도서관 : 전산실, 사무실, 문화강좌실(40석), 디지털자료실(24석) 종합자료실, 향토자료실, 기증자료실, 열람실(138석)



○ 사업비 투자 내용

사 업 명	연면적 (㎡)	사 업 비 (억원)					비 고
		계	국비	도비	군비	특교	
계	5,119	162	33	11	101	17	2008.12.05 개관
문화의 전당	4,049	133	20	10	90	13	
군립도서관	1,070	29	13	1	11	4	

## □ 추진상황

- 2003. 3월 : 문화예술회관 건립계획 및 타당성조사 완료
- 2003. 4. 29 : 전라북도 투융자 심사 완료
- 2003. 11. 4 : 공유재산관리계획 심의 및 승인완료
- 2005. 12. 27 : 공사계약(조달청) 및 착공
- 2008. 4. 11 : 명칭확정(고창문화의전당, 고창군립도서관)
- 2008. 8. 08 : 관리운영 조례 공포
- 2008. 9. 5 : 준공
- 2008. 12. 5 : 문화의전당 및 군립도서관 개관

## □ 기대효과

- 군민의 문화의식 함양으로 예술 고장으로서의 자긍심 고취
- 책읽는 독서 문화 파급 정착 및 정보 취득 거점으로 활용

# 고창솔라파크 태양광발전사업

- 태양에너지가 풍부한 우리지역에 태양광 발전소를 조성하여 관광객 유치
- 태양광발전소를 비롯한 태양열, 풍력, 폐기물에너지 등 다양한 신·재생에너지 발전소 설치·운영으로 청정고장임을 홍보

## □ 사업개요

- 위 치 : 고창군 흥덕면 치룡리 100번지 외 5필지
- 총사업량 : 15MW(390,850m<sup>2</sup>)
- 총사업비 : 1,100억원(민자)
- 사업기간 : 2008. 1 ~ 2008. 9
- 사업내용
  - 태양광 모듈판 : 84,830장(175W 57,120장, 180W 27,710장)
  - 모듈판 규격 : 1,610mm × 810mm

## □ 전경사진



## □ 추진상황

- 파워라이트사 태양광발전소 투자제안 설명 : '06. 10. 14
- 도청 다자간 투자양해각서 체결 : '06. 11. 16
  - 전라북도, 고창군, 파워라이트, 동양기전, 국민은행, 농협
- 부지매입(동양기전 매매계약체결 65억원) : '07. 01. 26
- 주민의견 수렴 및 공람 : '07. 04. 06 ~ 25
- 산업자원부 전기사업허가 : '07. 06. 29
- 고창군 도시계획사업 실시계획 인가 완료 : '08. 01. 16
- 태양광발전소 송전선로공사 착공 : '08. 01. 19
- 태양광발전단지 부지조성 기초토목공사 착공 : '08. 01. 21
- 태양전지판(모듈) 구입 및 설치 : '08. 1. 22 ~ 9. 30
- 4호기(3MW) 준공식 : '08. 06. 23
- 15MW 태양광발전소 사업개시 : '08. 09. 30

## □ 기대효과

- 6,000여 가구가 사용할 수 있는 전력량 임.
  - $60,000\text{kW}/1\text{일} \div 10\text{kW}(\text{가구당 1일사용량}) = 6,000\text{가구}$
  - 1일 전력생산량 :  $15,000\text{kW} \times 4\text{h} = 60,000\text{kW}$
- 연간 co2감축량 : 12만톤(CDM 연간 3억원)
- 연간 3만 7천 배럴 원유 수입 대체효과



# 구시포 국가어항건설

- 서해남부권역의 수산물 해상 물류기지화 구축 및 전천후 어항건설로 어업생산성 향상기여 및 지역경제 활성화 유도
- 외곽시설 설치로 정온수역 확보를 통한 어선 어선안전수용·대피 및 어획물의 양육·편익으로 어업인 소득증대 기여

## □ 사업개요

- 위 치 : 전라북도 고창군 상하면 자룡리
- 사업내용 : 연육도로 811m, 북방파제 418m, 남방파제 180m, 물량장 110m, 호안466m, 배수공 1식, 등대 및 부대공 1식
- 사 업 비 : 52,127백만원
  - 1단계('02~'07) 20,835백만원(시설비+부대비:감리,본항설계,사후평가)
  - 2단계('08~'13) 31,292백만원(시설비+부대비:감리,사후평가)
- 사업기간 : 2002 ~ 2013(12개년)

## □ 조 감 도



## □ 지금까지 추진상황

- 1단계사업 (2002 ~ 2007) : 20,835백만원(총사업비의 약 40%)
  - 연육도로(보강 360m, 개축 200m, 축조 251m), 물량장 110m
  - 호안(방파) : 호안 137m, 어구건조장 150m
  - 시설부대비 : 13억원(본항설계, 감리, 사후환경영향평가)
- 2단계사업 (2008 ~ 2013) : 31,292백만원
  - 사업량 : 북방파제, 남방파제, 접안시설, 호안, 기타시설
  - 공사계약 : 2008. 9 ~ 2013. 9
  - 도 급 액 : 30,692,380천원(신원,대한종합건설/감리 헤인이앤씨)
    - 공사금액 28,967,380천원/감리금액 1,725백만원
  - 사후환경영향평가 6억원('07~'11 / '13~'17)
- 현재 추진 중인 공사내용
  - 1차분(08.9~09.9) : 북방파제 공사(사석투하 140m 6월까지 완료  
현재 피복 고르기(사석고르기 및 상부 콘크리트)

## □ 금후계획

- 2차분('09.9~'10.9) : 북방파제 공사(사석투하(160m) 및 피복고르기)
- 3차분('10.9~'11.9) : 북방파제 공사(사석투하(118m) 및 피복고르기)  
TTP 거치, 남방파제 사석투하
- 4차분('11.9~'12.9) : 북방파제 공사(TTP거치,상부구조물,등대설치)완료  
남방파제 사석투하 및 피복고르기 완료
- 5차분('12.9~'13.9) : 남방파제 공사(TTP거치,상부구조물,등대설치)완료  
기타 부대시설 완료

## □ 기대효과

- 고창군 내륙+해안 관광지와 Wine-Galss 형태의 아름다운 구시포항과 연계한 전북 서남권 최대의 해양관광명소화로 지역경제 활성화

# 모양교 정비공사

- 노후교량을 정비하여 홍수시 재해위험을 해소하고 쾌적한 도시미관 개선으로 주민 삶의 질 향상에 기여

## □ 사업개요

- 위 치 : 고창군 고창읍 교촌리 일원
- 사업개요 : 교량 1식(L=36.0m, B=21.0m)
- 총사업비 : 2,700백만원(교부세 900, 군비 1,800)
- 사업기간 : 2008. 12. ~ 2009. 12.



## □ 추진상황

- 교량부 구조물(상·하부) 설치 완료 : 2009. 7.
- 보조기둥 포설 및 도로포장 : 2009. 8.

## □ 기대효과

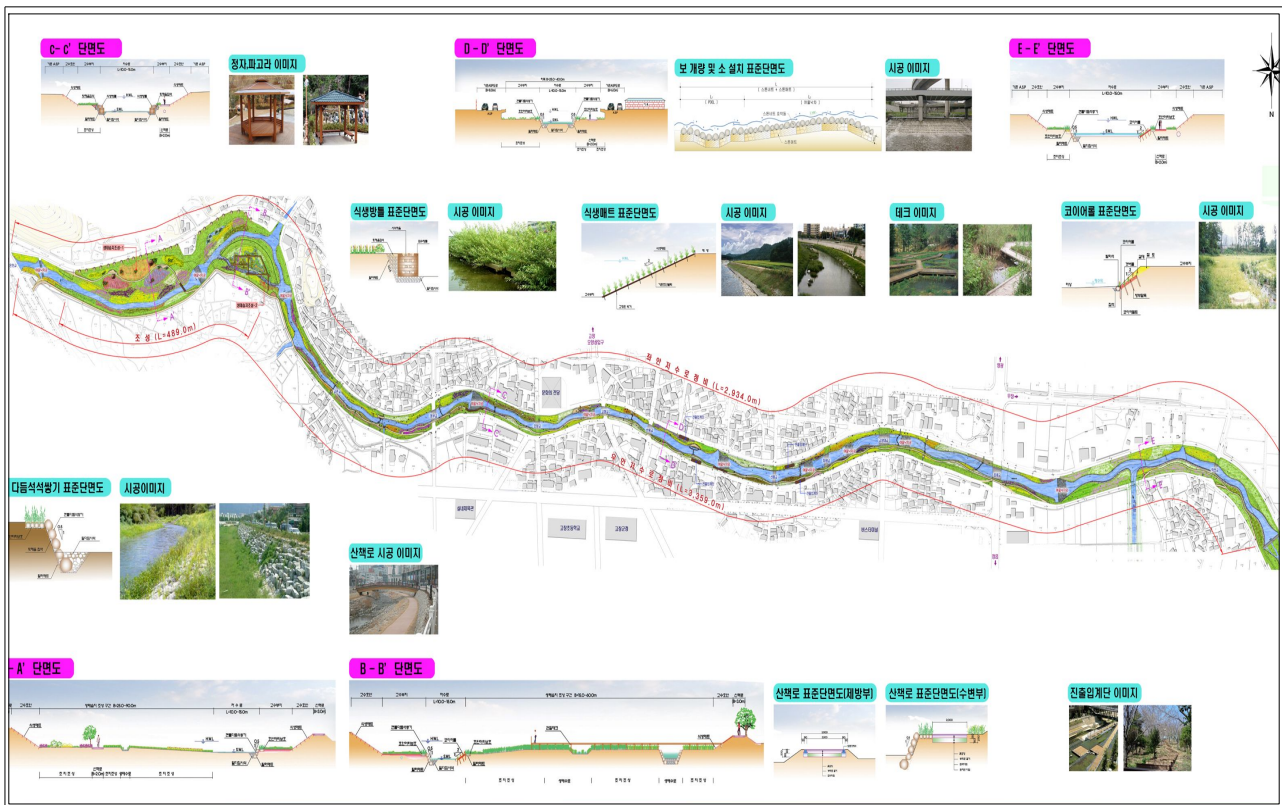
- 노후교량 정비를 통한 재해위험 해소 및 쾌적한 도시미관 개선으로 주민 삶의 질 향상에 기여

# 고창천 생태하천조성사업

- 자연형 하천 정화 및 생태계복원 등을 통해 자정능력, 생물서식처 보호, 친수기능 제고 등 살아 숨쉬는 자연형 하천 환경 조성

## □ 사업개요

- 위 치 : 고창군 고창읍 월곡리 온천교 ~ 읍내리 학전마을 앞
- 사 업 비 : 115억원(국비 68억원, 군비 29억원, 토지매입 18억원)
- 사업기간 : 2008. 12 ~ 2011. 12
- 사업내용 : 생태하천조성 L=3.5km
  - 호안공 L=6,239m(양안), 생태습지조성 20,543m<sup>2</sup>, 보 개량 10개소
  - 진입램프공 16개소, 흙포장(산책로)L=3,301m B=1.5m~3.0m



## □ 추진상황

- 총사업비 확정 승인 및 설계완료(9,785백만원) : 2008. 07
- 공사 계약 및 착공 : 2008. 12. 10
- 편입토지 보상금 확정통보 : 2009. 03. 13
- 저수호안 시공중(1차분 1.2km 구간) : 2008. 11 ~ 2009. 12

## □ 추진계획

- 2009년 12월 : 1차분 공사 완료
- 2010년. 1월 : 2차분 공사 발주 및 착공
- 2010년. 1월 ~ 10월 : 생태습지 조성 및 산책로 정비
- 2010년. 12월 : 2차분 공사 완료

## □ 기대효과

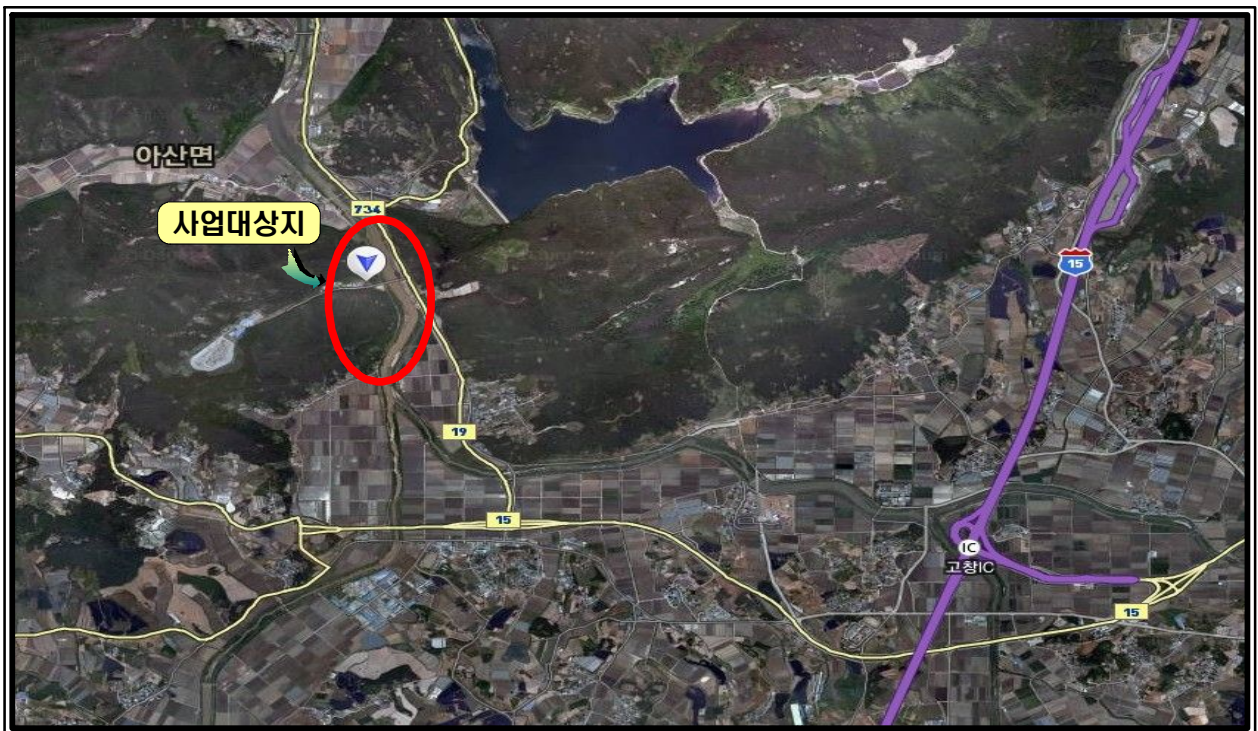
- 세계문화유산 고창 고인돌군과 원형 그대로의 고창읍성, 석정온천 등 주변 테마공원과 관광지를 연계한 체험 프로그램과의 연계로 관광자원의 활성화
- 자전거 도로개설에 따른 주변관광자원 연계를 통한 관광객 유치 및 지역주민들의 여가 및 생태학습활동 기회를 제공
- 생태하천조성, 생태습지 등을 조성하여 하천생태공원화로 천변 생태자원의 보전 및 활성화에 따른 일석이조의 효과
- 침체된 실물경기 회복 및 신규일자리 창출에 따른 지역경제 활성화
- 수질정화, 친수공간확보로 건강한 하천환경 조성



# 인천강 주변개발사업

- 쓰레기 매립기간동안(2001~2012년) 농어촌폐기물종합처리시설 주변 지역주민과의 약속이행 등 교통분담 차원에서 지원사업 추진

## □ 위 치 도



## □ 사업개요

- 위 치 : 고창군 아산면 계산리 인천강 일원
- 사업기간 : 2008. 1 ~ 2010. 12(3개년 연차사업)
- 총사업비 : 1,569백만원(08년 534, 09년 518, 10년 517)
- 사 업 량 : 쌈지공원 및 주차장조성, 농로정비, 분뇨처리장 주변 쉼터조성 등
  - 2008년 추진 : 농로정비(L=1.34km), 쌈지공원 조성 : 3,620m<sup>2</sup>

## □ 추진상황

- 공사 착공 : 2008. 10. 31
- 동절기공사중지 : 2008. 12. 31.
- 동절기공사중지 해제 및 공사 재착공 : 2009. 3. 5
- 공사완료 : 2009. 5. 6.(2008년 공사분)
- 인천강 주변개발사업(09년 분) 실시설계 용역 : 2009. 3.

## □ 기대효과

- 농어촌폐기물처리시설 주변지역 정비로 생활환경 개선 및 보건향상 기여
- 낙후된 농촌지역 개발로 지역간 균형발전 및 지역경제 활성화 도모
- 지역주민과의 협약사항 이행으로 행정신뢰도 제고

# 고창하수처리장 방류수 재이용사업

- 하수종말처리장에서 방류되는 처리수를 고창천 상류로 이송하여 고창천 유지용수로 활용, 고창천 건천화 방지 및 수질개선

## □ 사업개요

- 위 치 : 고창군 죽림리 고창천 일원(하수종말처리장~공설운동장)
- 사 업 량 : 재이용시설 Q=11,000톤/일, 압송관로 L=7km  
생태공원 1개소(A=9,044m<sup>2</sup>)
- 총사업비 : 3,140백만원(국 1,758 군 1,382)
- 사업기간 : 2007 ~ 2009(3개년)



## □ 추진상황

- 기본 및 실시설계 용역추진 : 2007. 3. ~ 11.
- 관계기관 재원협의 및 사업시행인가 신청 : 2007. 10.
- 사업시행 인가 : 2007. 12. 13
- 사업 발주 및 공사착공 : 2008. 3. ~ 4.
- 압송관로매설 추진 : 2008. 4. ~ 2009. 8. 현재
  - 6,400m / 7,000m (91%)
- 생태공원 조성부지 용지매입 완료 : 2009. 5.
- 생태공원 조성공사 추진 : 2009. 4. ~ 12.
- 공사준공 예정 : 2009. 12월중.

## □ 기대효과

- 하천유지용수 확보로 고창천 건천화 방지 및 수질개선
- 주민 친수공간 제공 및 쾌적한 생활환경 조성



# 고창읍 하수관거 정비사업

- 노후·불량한 합류식 하수관거 정비로 하천수질 개선 및 쾌적한 생활환경 개선

## □ 사업개요

- 위 치 : 고창군 고창읍 일원(읍내리, 덕산리, 교촌리)
- 사 업 량 : 오수관로 19.2km, 우수관로 7.6km  
배수설비 1,342개소
- 총사업비 : 29,649백만원(국비20,754 군비 8,895)
- 사업기간 : 2005. ~ 2011(7개년)





## □ 추진상황

- 기본 및 실시설계 용역추진 : 2005. 10. ~ 2006. 9.
- 관계기관 재원협의 및 설치인가 신청 : 2006. 8.
- 사업 설치인가 : 2006. 9. 28.
- 사업 발주 및 공사 착공 : 2006. 10.
- 관로 매설 및 배수설비 설치 : 2006. 10 ~ 현재(2009. 8.)
- 공사준공 예정 : 2011. 12월중

## □ 기대효과

- 고창군 관내 노후·불량한 합류식 하수도정비로 하천수질 개선과 토양오염 방지 및 우기철 상습 침수지역 해소
- 분류식 하수관거 정비로 각종 생활오수의 위생처리로 군민 보건 위생 향상 및 쾌적한 생활환경 개선